

『校内探索をしよう!!』

コロナ禍で、めったに学校へ行く機会がにです。たまに行くとき迷子になっていませんか？
そんな保護者の皆さまへ、どこでも迷わず行けるように校内の紹介をします。

木の部屋

中等部「布班」



高等部「木工房班」



備蓄品倉庫



非常食をはじめ、水や日用品などを保管しています。
(舞台上、ピアノの奥にあります。)

体育館



缶ぽっくり

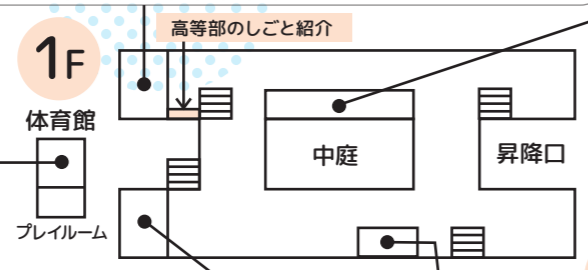


ゲームボード

プレイルーム



先生の手作りプランコ



保健室



保健室には推奨位置があるって知って
いましたか？屋内外の運動施設との連
絡がよい、静か、トイレの近くなど。奈
良西は運動場を含めて中心位置にあり、音楽室から一番遠い場所に位置して
いますね。



プレイルームを出て右側、南側駐車場の近くに畑があります♪



プレイルームを出て右側、南側駐車場の近くに畑があります♪

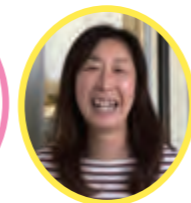
校長先生 & 小学部職員室



辻校長先生



大谷教頭先生



甲元先生

中庭 & 廊下 & 校庭



箱車



砂遊び

ランチルーム



高等部「委託作業班」



メンテナンス



軽作業

土の部屋

高等部「陶工房班」



中等部「ねんど班」



中学部職員室



久保先生

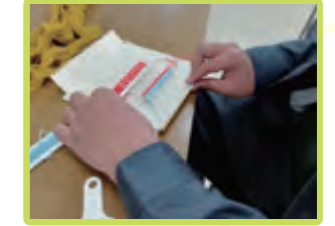
中学部「紙班」(中1-1)



中学部「リサイクル班」(中2-2)



高等部「布系工房班」(中3-4)



パソコン室



小〜高学部の授業で使用しています。

はいぜん室



進路相談室



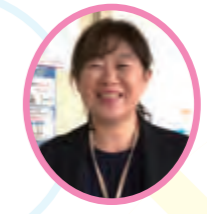
気になることがあったら、どなた
でも利用できるの、小学部の方
も気軽に相談してくださいね。

会議室



PTA 総会をはじめ、学級委員会や
様々な説明会で使用しています。

高等部職員室



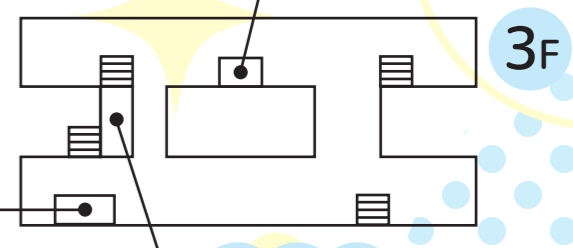
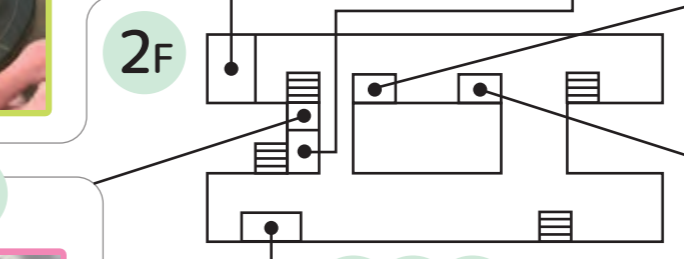
藤田教頭先生



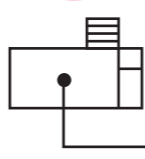
田中先生

編集後記

作成を通して、こんなにも知らない場所
があることにびっくり！
みなさんにも共感していただけるのでは
と思います。
今回、デザイン制作にご協力いただいた
のは「社会福祉法人ぶるぼの」さんです。
卒業生が作ってくれたものかもしれない
と思うと素敵な繋がりを感じますね。
ご協力いただいた皆様、ありがとうございます。
ありがとうございました。



4F



高等部「果樹園班」



来校時、坂道の右手側を見ていただくと果樹園があります。