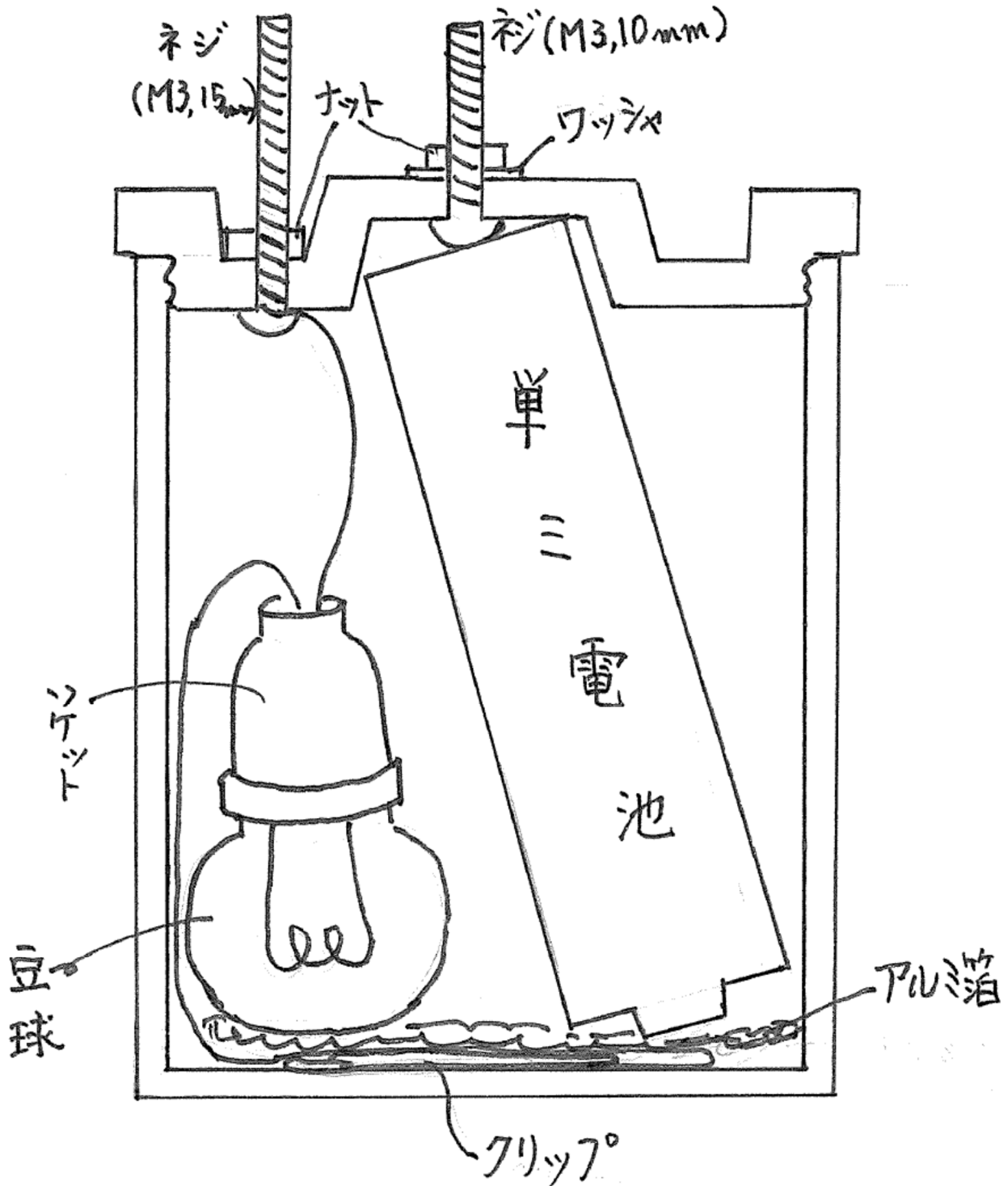


小学校理科 第3学年 (5) 電気の通り道

電気が通るものを調べる道具



フィルムケースを使った通電テスター

作り方はこちら！



# フィルムケースを使った通電テスター

用意するもの：フィルムケース、豆電球、ソケット、アルミホイル、クリップ（ネジについているワッシャーでもよい）、ネジ（ナット付き）、単三電池、キリ（千枚通し）、ネジ回し

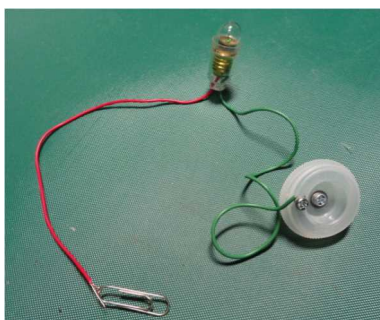
①フィルムケースのふたのウラ側からネジを取り付ける。



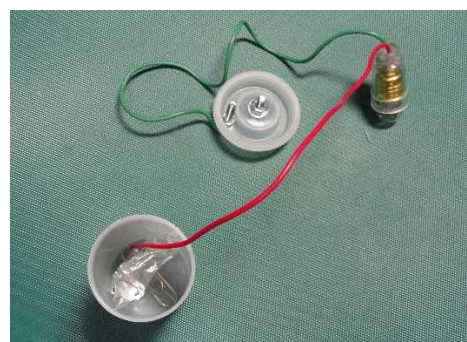
②フィルムケースのふたのオモテ側からナットでネジを固定する。



③外側のネジに、ソケットの片方の導線をしっかりと巻き付け、もう一方の導線にはクリップ（ワッシャー）を取り付ける。



④導線を取り付けたクリップにアルミ箔を巻き付け、フィルムケースの底に敷く。



⑤ソケットの導線を乾電池に巻き付けながら、フィルムケースの中に豆電球と乾電池を入れる。このとき、乾電池のプラス端子がアルミ箔と接触しているかを確認しておく。



⑥ ふたをして、できあがり！！



いろいろ試してみましょう！

