

# 美術科・デザイン科



## 充実の設備と環境



**石膏デッサン室**  
安定した光を確保できるように設計されています。



**CG室**  
様々なグラフィックソフトを用いて制作することを目的とした教室です。主に情報メディアデザイン専攻の授業で使用します。



**彫塑室**  
彫油と塑塗の授業に使用します。



**版画室**  
リトグラフや凹版のプレス機を備え、シルクスクリーンやドライポイントを中心に学習します。



**造形室**  
美術科・デザイン科で使用する最も大きな美術室です。主に、日本画やデザインの学習に使用します。



**造形室**  
美術科・デザイン科で使用する最も大きな美術室です。主に、日本画やデザインの学習に使用します。

**高円美術展**  
奈良県文化会館などで開催される作品展。1年間の成果を会場で展示発表します。

私は多摩美術大学の絵画学部版画専攻に所属し、シルクスクリーンで作品を制作しています。高円高校で版画を専攻し「色分解、レイヤー毎に考える」などの版画の基礎的な技法を理解していたおかげで、大学入学当初から難しい技法に挑戦することが出来ました。高校生のうちから専門的な知識をつけることは、大学に進学した後や社会人になってからも活かせる機会が沢山あると思います。是非高円芸術高校に入学して様々な表現方法にチャレンジしてみてください！



**卒業生の声 美術科**  
田中成奈 (一) 日中学校出身  
多摩美術大学 美術学部 版画専攻

私は奈良教育大学の教育学部で美術教育専攻に所属しています。教員になり、表現することの素晴らしさを伝えるために日々制作や勉強に励んでいます。高円高校で良かったと思えることは、美術と向き合う時間が多かったということです。美術と向き合う中で自分が「何をしたいのか」「何を表現したいのか」など自分の中で葛藤する時間があったからこそ、今の進路に結びついていると感じています。高円芸術高校で美術と向き合う時間はかけがえのないものです。楽しく、大切に日々を過ごしてください。



**正井 隆** (臨) 美ヶ丘北中学校出身  
奈良教育大学 教育学部 美術教育専攻



**作品の講評会**  
作品が仕上がったら講評会。それぞれ一点一点作品の頑張ったところ、次の作品への課題などを丁寧に講評します。生徒同士お互いの作品をじっくり鑑賞できるいい機会にもなります。

**デッサンコンクール**  
県内高校生を対象にしたデッサンコンクールを3月に実施します。

## めざせアーティスト ~各種コンクールで成果~

### 第49回奈良県ジュニア美術展覧会



ジュニア県展賞  
日比あすきさん



奈良県議会会長賞  
藤本 愛羽さん



奈良県議会会長賞  
植田ひなたさん



第63回奈良大文学送り火のチラシデザイン  
原画担当 木本弥子さん

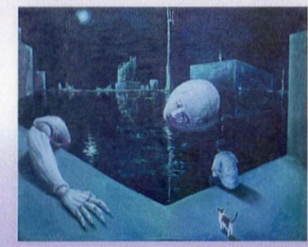


「中等教育資料5月号」  
表紙絵担当  
寺戸 楓さん

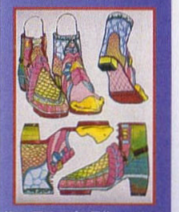
### 第37回奈良県高等学校総合文化祭 美術・工芸部門



特別賞  
佐伯白合優さん



優秀賞  
辻本 陽輝さん



第35回サンダル履物コンテスト  
一般部門  
奈良県知事賞 (最優秀賞)  
岡本光司さん

高円は美大進学に強みがある高校だと思えます。私は、美大受験をとおして、先生や友達、家族との話し合いが、自分の進路を広げる第1歩だと実感しました。何かぶち当たった時は、一人で溜め込まず、勇気を持って踏み出してみてください。そこで養ったコミュニケーション力が、長岡造形大学へ進学した今に活きていると感じる瞬間が多いです。大学進学最大のメリットは、充実した講師の方々や設備のある環境で学ぶことです。その環境においても、積極性はかなりの武器になります。辛いことかもしれませんが、ぜひ支え合って頑張ってください！



**卒業生の声 デザイン科**  
濱辺ひかり 郡山中学校出身  
長岡造形大学 造形学部 複眼デザイン学科

私は広島市立大学の美術学科に所属しています。高円高校でそれぞれの領域を学ぶ中で彫刻の立体的な造形に魅力を感じ、その先の分野が学べる大学に決めました。高校での学びが現在の制作や大学の課題などに活かされていると感じることも多いです。大学に進学して、私自身も公立高校で高円高校のように絵を描ける環境が整っていたことは特別なことだったのだと実感しています。進路や現状に悩むこともありませんが、安心できる先生方もおられるので友達と共に学業や実習に励みながら、行事などのイベントも楽しんで充実した高校生活を送ってもらえたらと思います。



**佐藤綾梧** 生駒市立中学校出身  
広島市立大学 芸術学部 彫刻専攻