

平成30年度 保護者アンケート集計結果

奈良県立磯城野高等学校学校評価委員会

実施日：平成30年7月17日（火）7月18日（水）7月19日（木）（第1学期終了後 保護者懇談会）

1年	回答数	234	在籍数	268
2年	回答数	234	在籍数	263
3年	回答数	226	在籍数	253
合計	回答数	694	在籍数	784

A：そう思う。（よくあてはまる） B：どちらかといえばそう思う。（ややあてはまる） C：あまりそう思わない。（あまりあてはまらない）
D：そう思わない。（まったくあてはまらない） E：わからない

①子どもは、明るく充実した学校生活を送っていると思いますか。

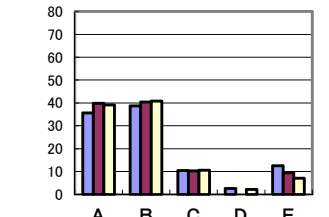
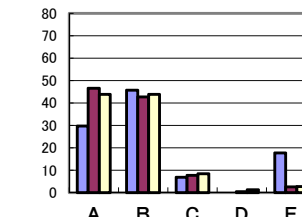
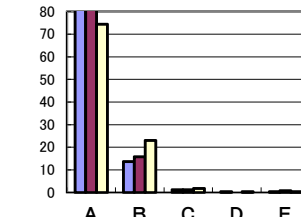
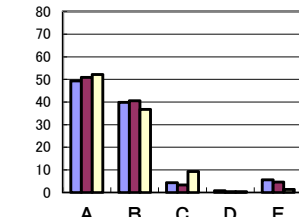
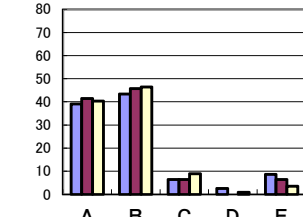
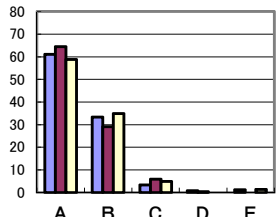
②本校の授業内容やすみ具合に満足していますか。

③本校では、選択科目や資格所得の取組みなどが用意されており一人一人の生徒にあった授業が行われていると思いますか。

④本校の教育活動には、他の学校にはない特色があると思いますか。

⑤本校は、文化祭や体育大会などの学校行事がさかんであると思いますか。

⑥本校の部活動は、子どものために適正に行われていると思いますか。



⑦本校の教員は、子どもをよく理解し、子どもの悩みや相談に親身になって対応してくれますか。

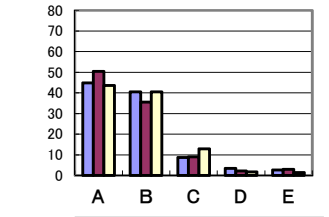
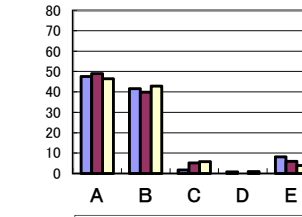
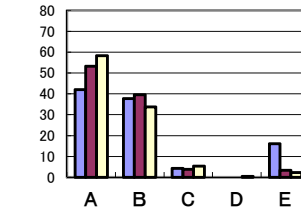
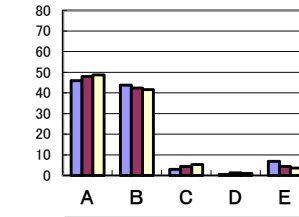
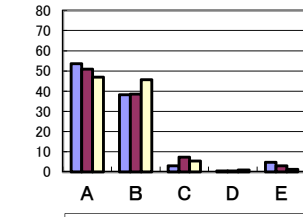
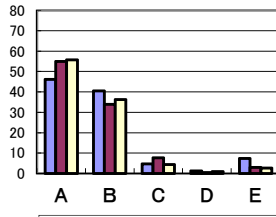
⑧本校では、基本的な生活習慣やマナー、社会のルールを身につけるため、適切な指導が行われていると思いますか。

⑨本校では、健康・安全に関する指導を適切に行っていると思いますか。

⑩本校では、生徒一人一人の進路に対して、丁寧な進路指導が行われていると思いますか。

⑪本校では、生徒に人権を尊重する態度を身につけさせようとしていると思いますか。

⑫本校は、校舎・校庭・教室等の美化が行き届き、学習環境は良好であると思いますか。



⑬本校の施設・設備は充実していると思いますか。

⑭本校では、家庭との連絡・相談が適切に行われていると思いますか。

⑮本校では、日々の教育活動に保護者の意見が取り入れられていると思いますか。

⑯本校では、直売所・ふれあい動物教室・さんさん広場・介護施設訪問・幼稚園訪問・保育所訪問など、地域密着の教育の推進に努めていますが、地域に貢献している学校であると思いますか。

⑰本校では、学校新聞やホームページ等で各家庭への情報発信に積極的に努めています。開かれた学校づくりに取組んでいると思いますか。

⑱子どもを磯城野高校に入学させて良かったと思いますか。

