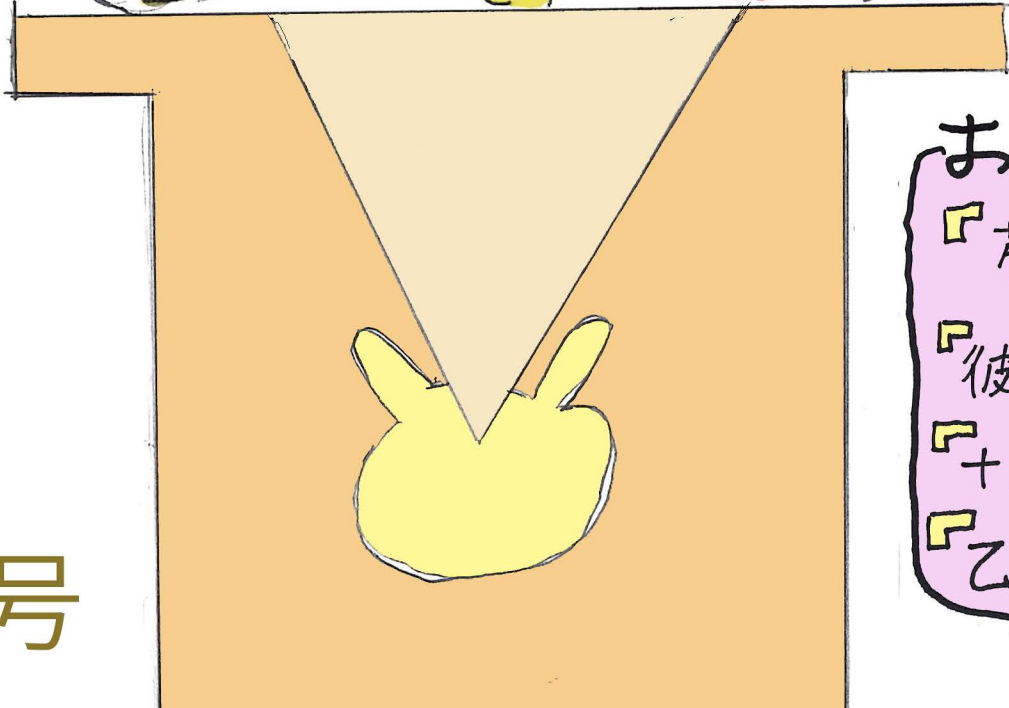


月刊

野人



うたや〜



お題

- 「菊」
- 「彼岸花」
- 「十五夜」
- 「乙女座」

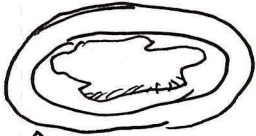
九月号



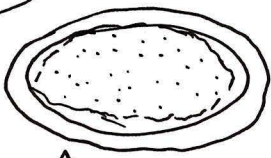
もち
ん



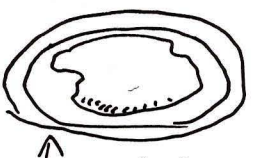
はたらけや
はたらけ
はたらけ
はたらけ
はたらけ



Shoyu



kinako



Sato Joyu



ウーエ
十五夜
乙女座

おめでとう
おめでとう
おめでとう





お題『菊』 鬼丸



大日本帝国
本田 菊

名前

9 8 7 6 5 4 3 2 1 0 1 2 3 4 5 6 7 8 9

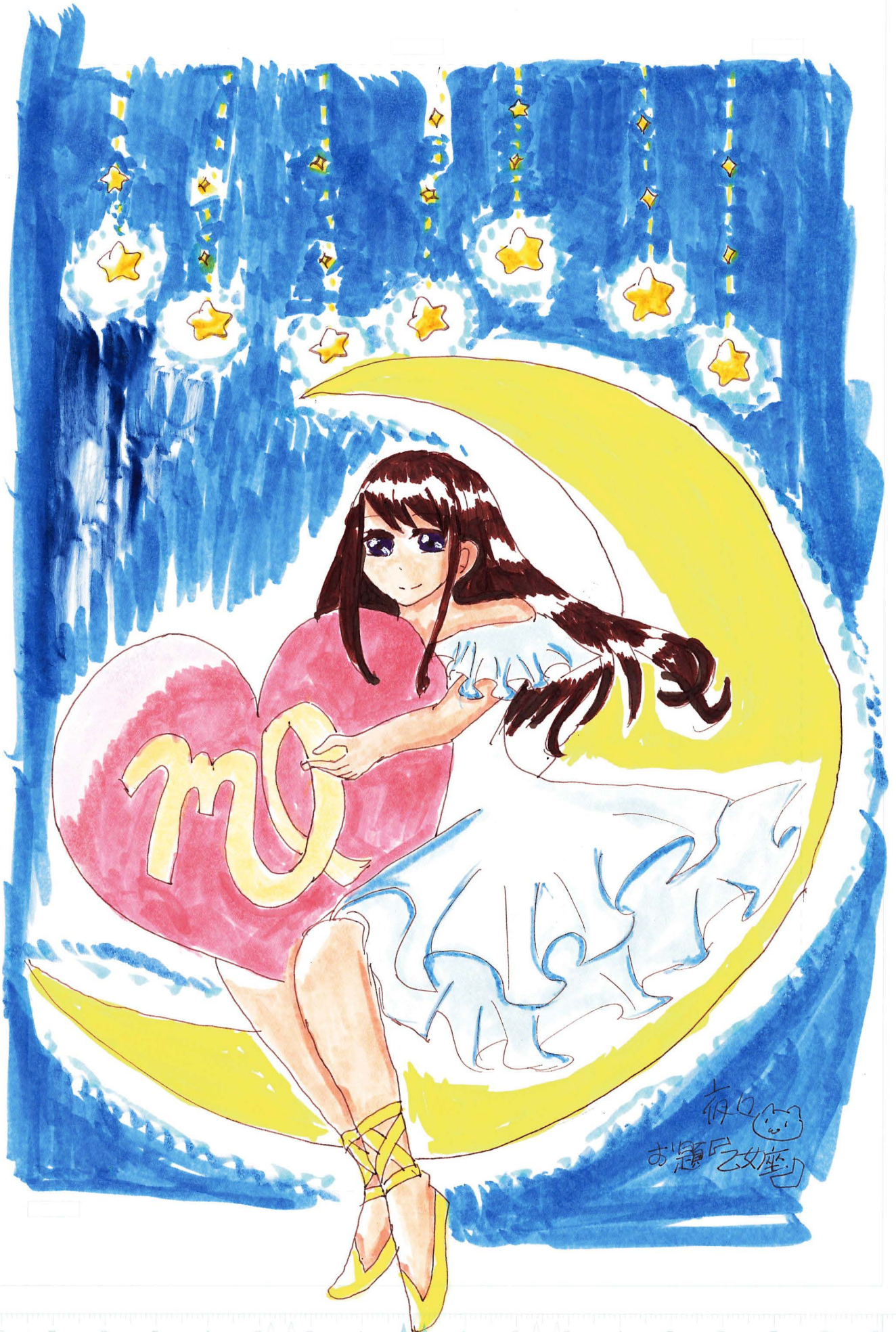
12 11 10 9 8 7 6 5 4 3 2 1 0 1 2 3 4 5 6 7 8 9 10 11 12

12 11 10 9 8 7 6 5 4 3 2 1 0 1 2 3 4 5 6 7 8 9 10 11 12

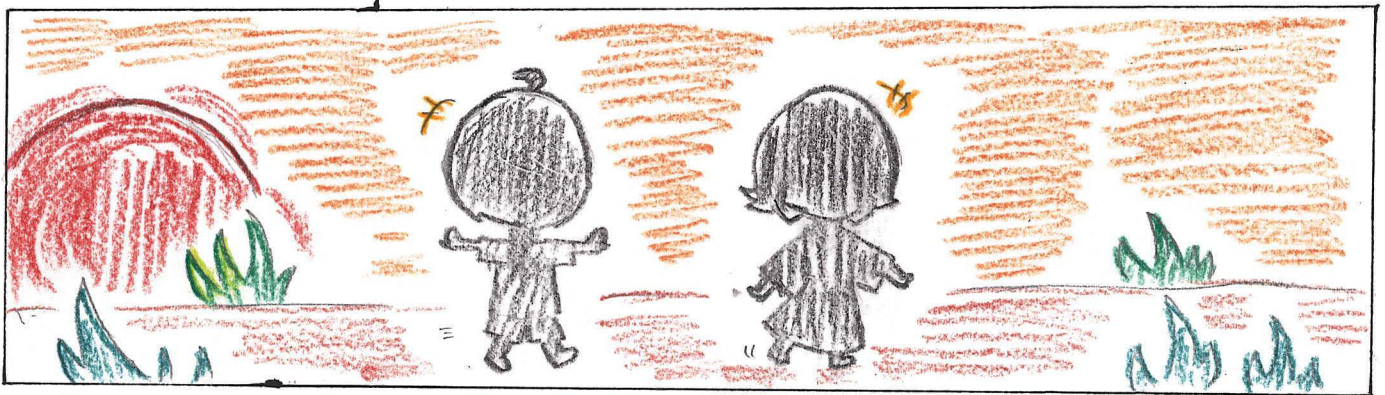
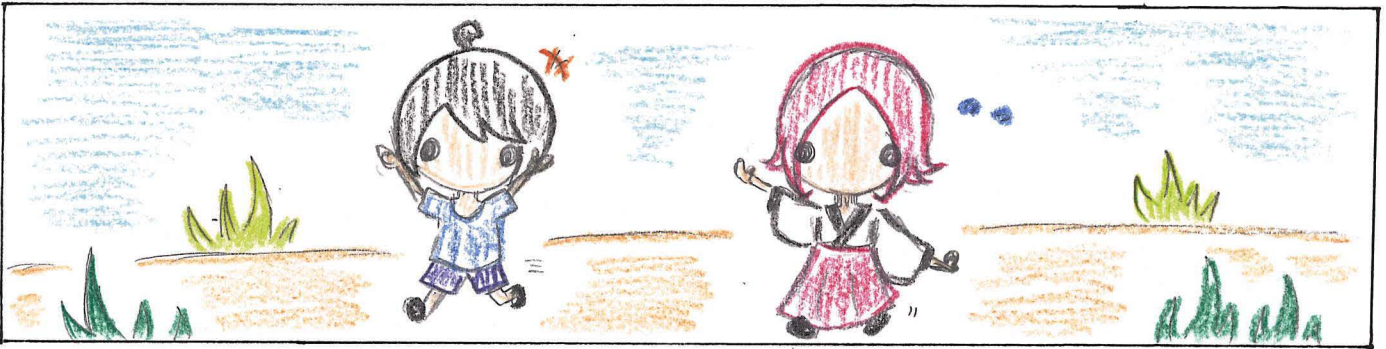
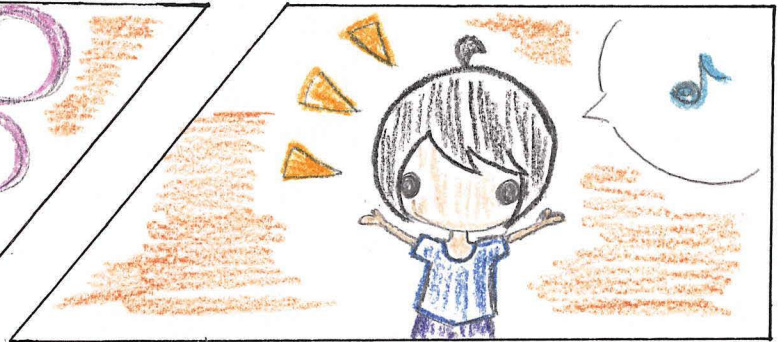


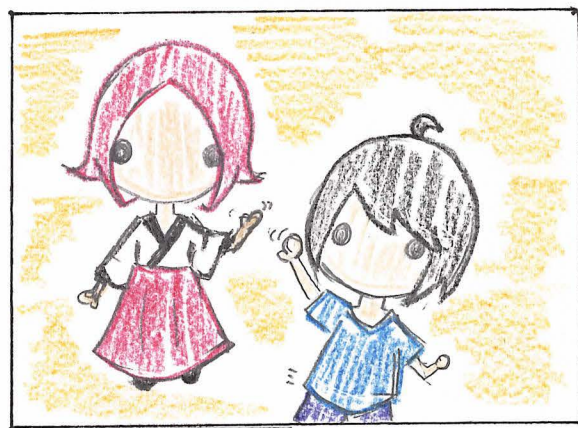
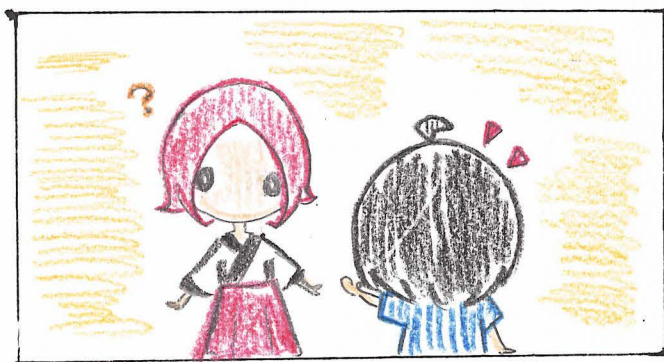
お題「十五夜」
ハンビロコウ

9 8 7 6 5 4 3 2 1 0 1 2 3 4 5 6 7 8 9

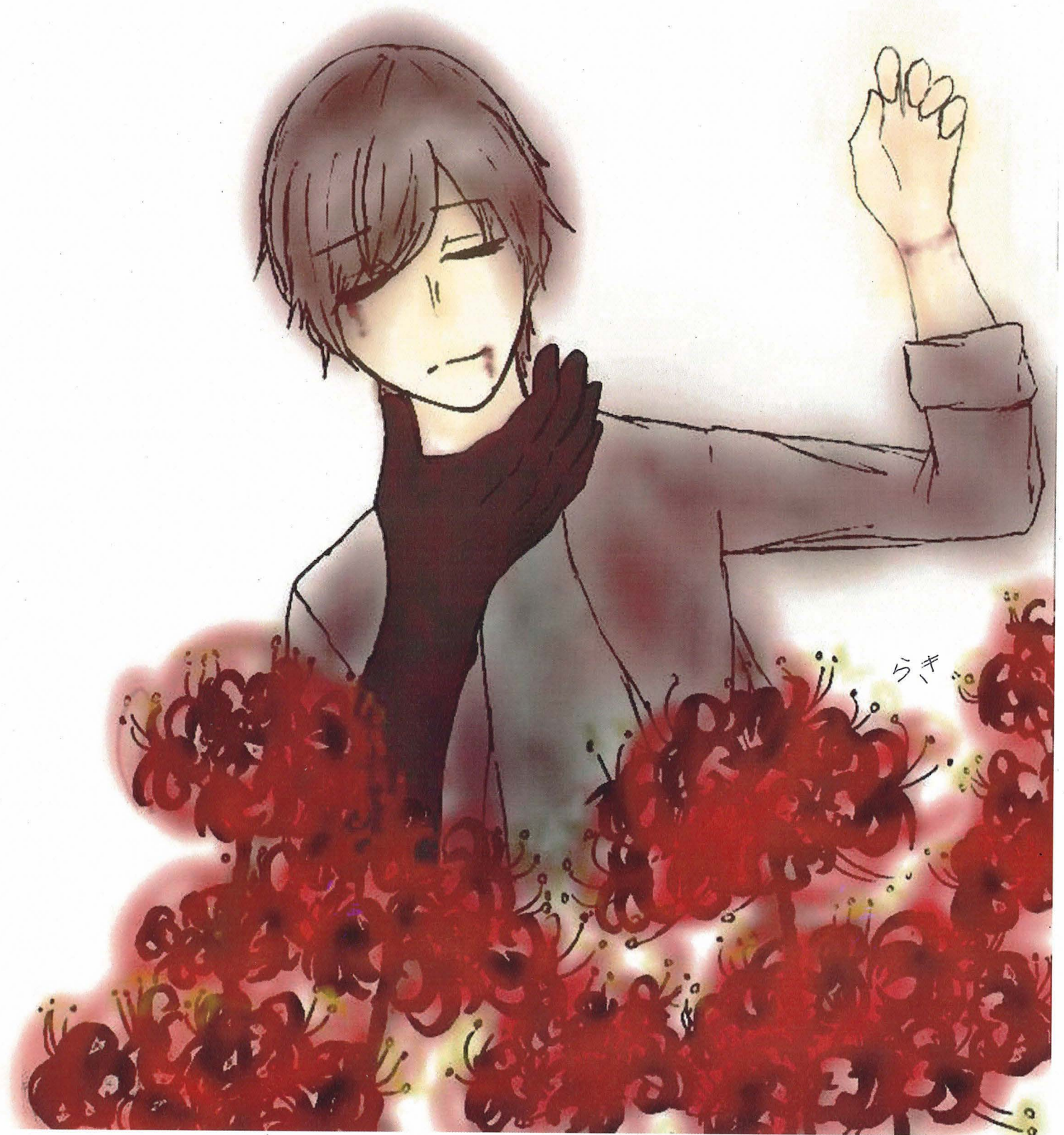


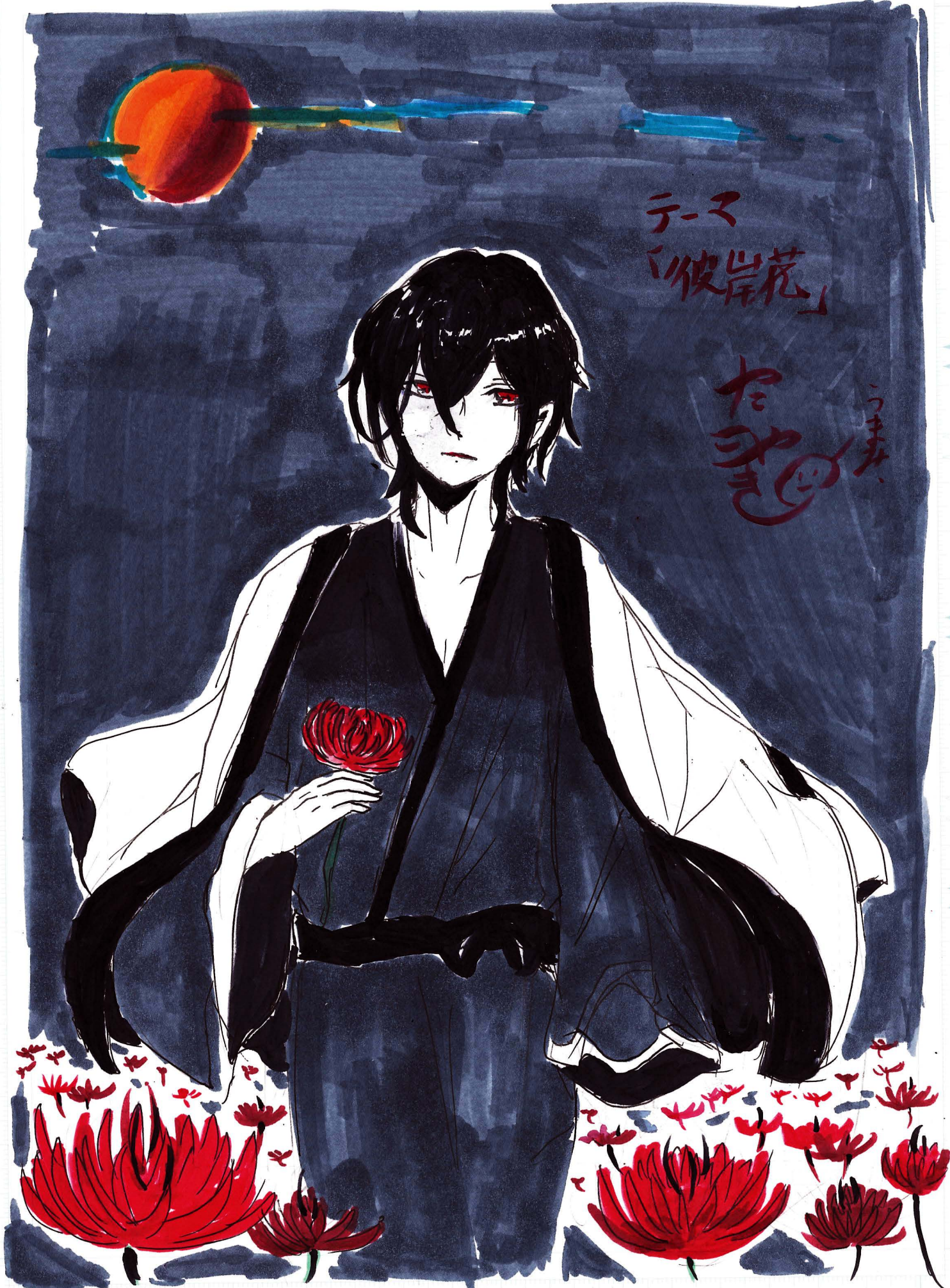
有
お題改定





P10





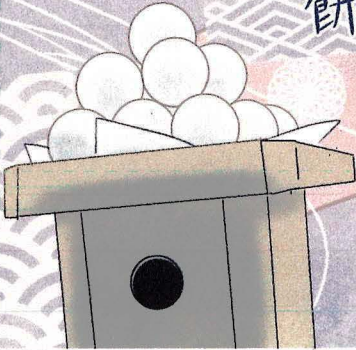
テーマ
「彼岸花」

おまけ
うまみ



お題「十五夜」

お餅

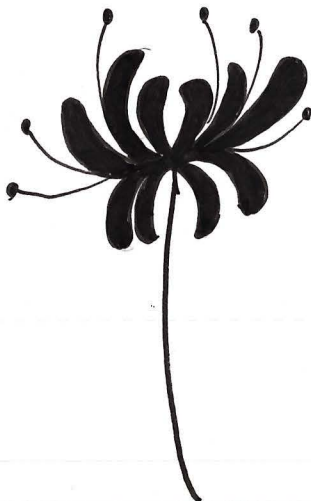


タイトル

名前

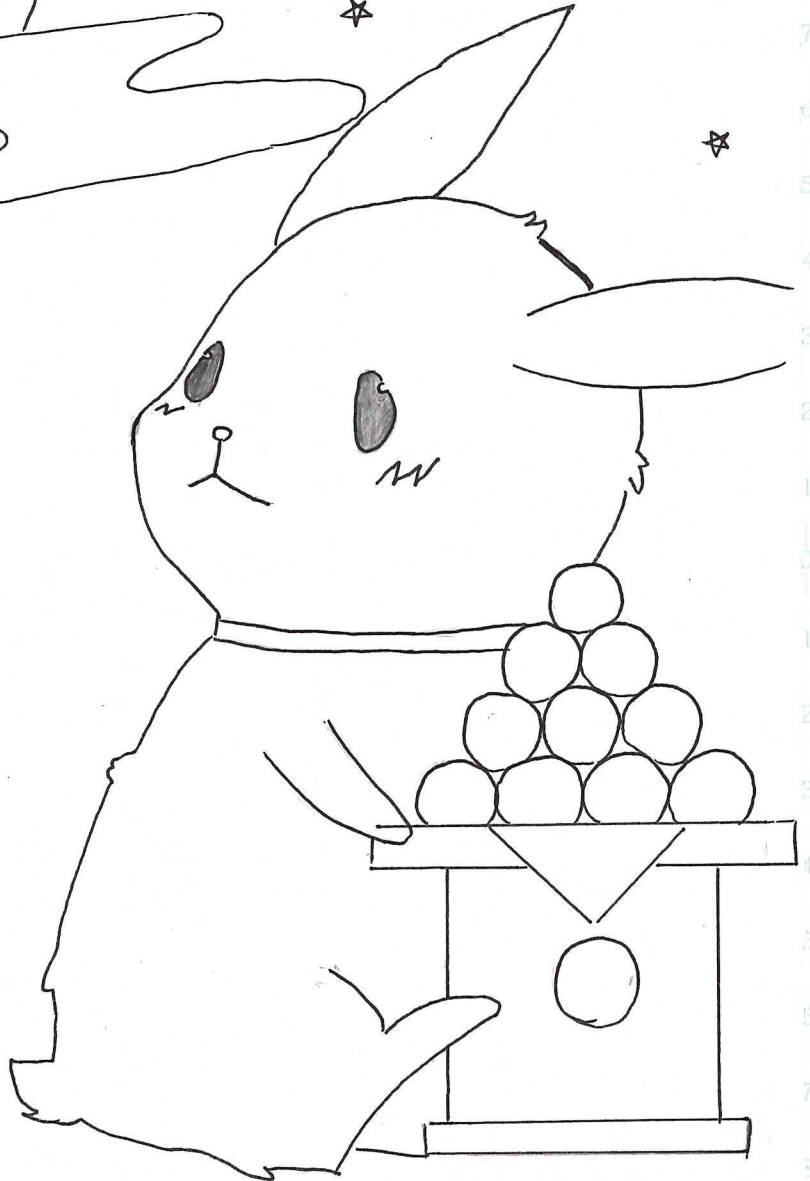
ページ

塩おにぎり





「十五夜」
haku





お題
「彼岸花」



タイトル

名前

ページ



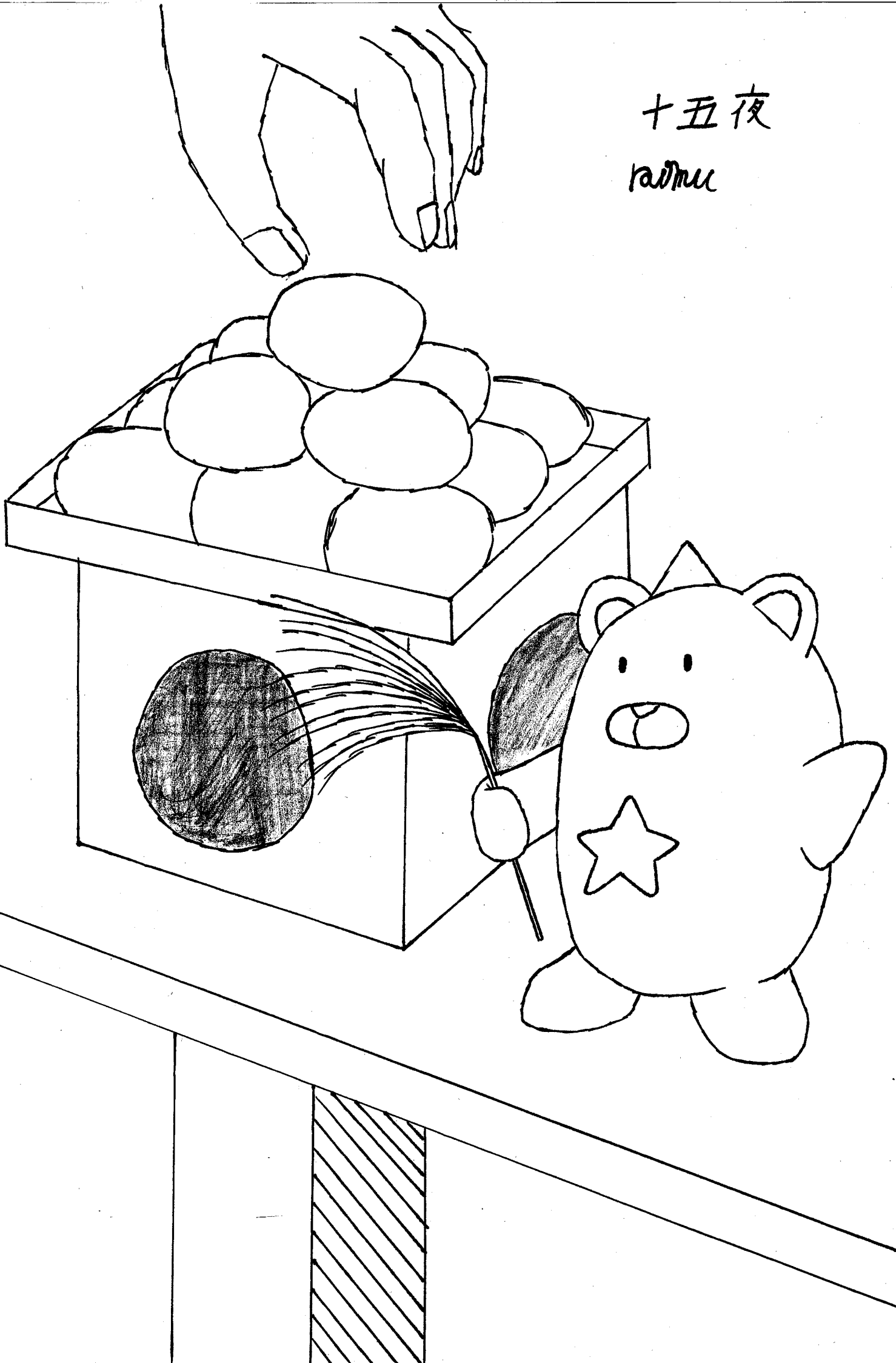
おはようございます。

meiuko 

テーマ:乙女
女市弟子



十五夜
raimu



総て 十五夜

鉛筆 5B



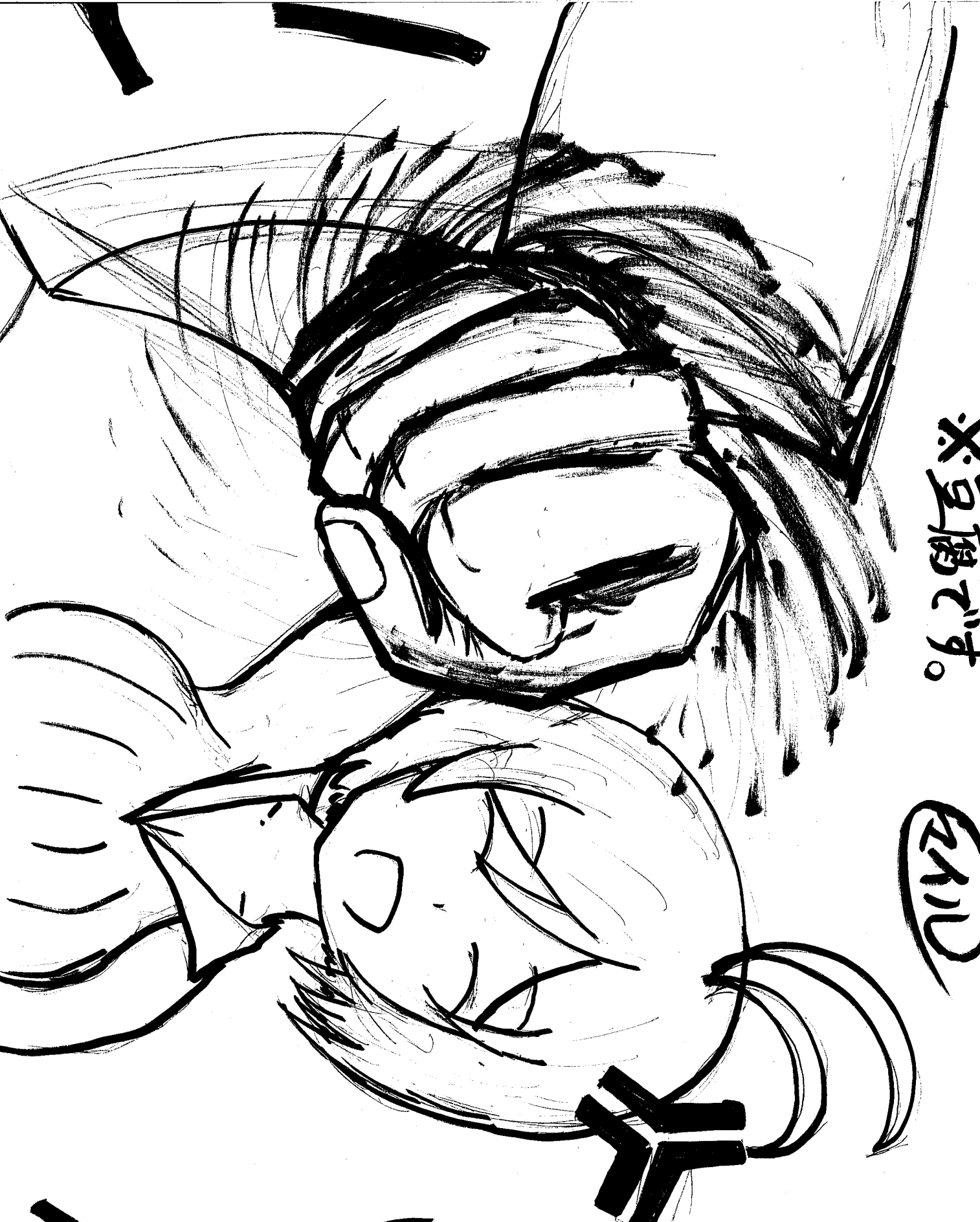


「テーマ」
乙女座

周りの背景?
知らんがな(；ω；)

緑子

魂者



※豆腐です。

2R1D

今日、ワタが分かる
お題は「ガリ」でした。
とりあえずは「ん」
とおきます。

は
い
ん

