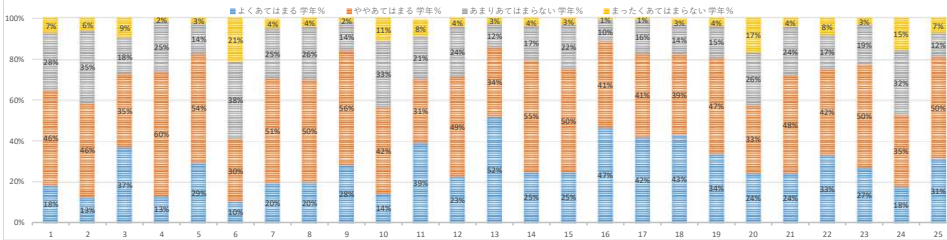


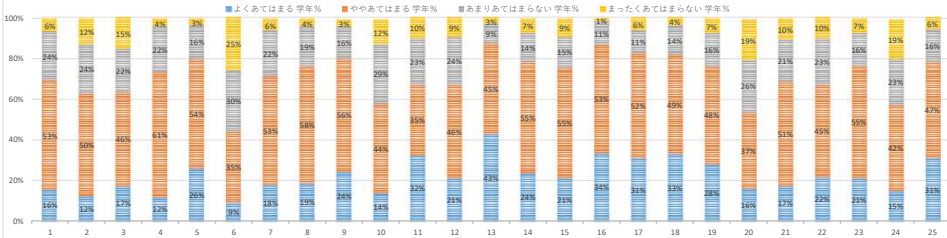
令和元年度 学校評価アンケート集計結果
【生徒】

学年	回答	1年				2年				3年				全体			
		よくあてはまる	ややあてはまる	あまりあてはまらない	まったくあてはまらない	よくあてはまる	ややあてはまる	あまりあてはまらない	まったくあてはまらない	よくあてはまる	ややあてはまる	あまりあてはまらない	まったくあてはまらない	よくあてはまる	ややあてはまる	あまりあてはまらない	まったくあてはまらない
1	私は、本校の教育方針、教育目標を理解している。	18%	46%	28%	7%	16%	53%	24%	6%	22%	42%	22%	13%	19%	47%	25%	9%
2	本校は特色ある学校づくりに向け取り組んでいる。	13%	46%	35%	6%	12%	50%	24%	12%	24%	45%	23%	7%	16%	47%	28%	8%
3	学校での出来事などを家庭でよく話している。	37%	35%	18%	9%	17%	46%	22%	15%	33%	37%	16%	13%	30%	39%	19%	12%
4	本校の授業は、わかりやすく丁寧で、内容や進め方も適切である。	13%	60%	25%	2%	12%	61%	22%	4%	21%	58%	17%	3%	15%	60%	21%	3%
5	私は、授業に意欲的に取り組んでいる。	29%	54%	14%	3%	26%	54%	16%	3%	27%	48%	19%	5%	28%	52%	16%	4%
6	私は、家庭での学習をしっかり取り組んでいる。	10%	30%	38%	21%	9%	35%	30%	25%	19%	31%	29%	21%	13%	32%	33%	22%
7	※特別支援学級の児童・生徒の学習の促進・適性をいかにした進路指導を行っている。	20%	51%	25%	4%	18%	53%	22%	6%	28%	45%	18%	9%	22%	50%	22%	6%
8	本校では、生徒の興味・関心・進路にあった個別学習の機会を行っている。	20%	50%	26%	4%	19%	58%	19%	4%	25%	52%	18%	4%	21%	53%	21%	4%
9	生徒の進路実現に向けて、講座や実力テストなどが適切に行われている。	28%	56%	14%	2%	24%	56%	16%	3%	26%	51%	21%	2%	26%	54%	17%	2%
10	総合的な学習の時間「情報セミナー」は有意義だと感じている。	14%	42%	33%	11%	14%	44%	29%	12%	22%	40%	27%	10%	17%	42%	30%	11%
11	私は長期休業中の課題を期限までに計画的に仕上げている。	39%	31%	21%	8%	32%	35%	23%	10%	36%	39%	20%	5%	36%	35%	21%	8%
12	校中の清掃は十分行われている。	23%	49%	24%	4%	21%	46%	24%	9%	23%	46%	22%	8%	22%	47%	23%	7%
13	私はゴミの分別に従って捨てている。	52%	34%	12%	3%	43%	45%	9%	3%	44%	41%	12%	2%	46%	40%	11%	3%
14	本校は、生命や人権を尊重する意識の高揚に向け、適切な人権教育を行っている。	25%	55%	17%	4%	24%	55%	14%	7%	25%	57%	16%	2%	24%	55%	16%	4%
15	私は、人権学習の取り組みを通じて人権意識が高まったと思う。	25%	50%	22%	3%	21%	55%	15%	9%	27%	54%	17%	2%	24%	53%	18%	5%
16	私は、先生や先輩・友だちに挨拶している。	47%	41%	10%	1%	34%	53%	11%	1%	39%	45%	11%	5%	40%	46%	11%	2%
17	本校は挨拶、言葉遣い、身だしなみなどについて指導を適切に行っている。	42%	41%	16%	1%	31%	52%	11%	6%	37%	45%	14%	2%	37%	46%	14%	3%
18	私は多額のチャイムで着席し、授業開始に備えている。	43%	39%	14%	3%	33%	49%	14%	4%	39%	43%	15%	3%	38%	44%	15%	3%
19	本校の学校行事は充実している。	34%	47%	15%	4%	28%	48%	16%	7%	26%	47%	12%	5%	33%	47%	15%	5%
20	本校は部活動が活発である。	24%	33%	26%	17%	16%	37%	26%	19%	24%	35%	24%	16%	21%	35%	25%	17%
21	本校の教育目標は生徒の悩みや相談に親身になって取り組む。	24%	48%	24%	4%	17%	51%	21%	10%	28%	48%	17%	5%	23%	49%	21%	7%
22	学校からの連絡（プリント等）は確実に家庭に届いて（渡して）いる。	33%	42%	17%	8%	22%	45%	23%	10%	26%	49%	17%	7%	27%	45%	19%	8%
23	本校は近隣地域とのつながりを大切にしていると思う。	27%	50%	19%	3%	21%	55%	16%	7%	27%	45%	19%	8%	25%	50%	18%	6%
24	私は始業式、終業式等で校歌をしっかりと歌っている。	18%	35%	32%	15%	15%	42%	23%	19%	27%	39%	20%	13%	20%	39%	25%	16%
25	私は、西和南高等学校に入学してよかった。	31%	50%	12%	7%	31%	47%	16%	6%	39%	41%	12%	8%	34%	46%	13%	7%

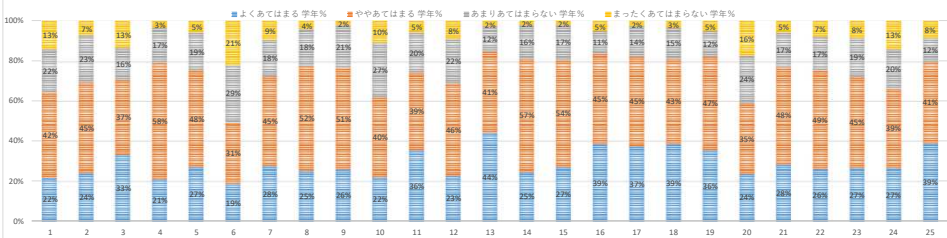
1年生



2年生



3年生



生徒全体

