

奈良県立

奈良商工高等学校

Nara High School of Business and Technology

奈良県立 奈良朱雀高等学校



工業科 機械工学科／情報工学科／建築工学科

商業科 総合ビジネス科／情報ビジネス科／観光科

SCHOOL GUIDE BOOK 2024



次代を担うスペシャリストの育成

「商」と「工」の協働

産業・経済界や地域と連携しながらの「ビジネス」と「ものづくり」

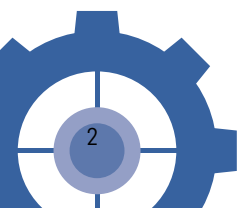
大学・専門学校との連携授業、社会人講師による特別授業

習得技能・取得資格等を生かした進学や就職

教育用コンピュータ900台等、県内トップの施設設備

奈良商工会議所及び、県内企業と連携して「インターンシップ」「デュアルシステム」を充実

商業科と工業科が協働しての「課題研究」





「楽しく学び」「進学」「就職」三方よし!

機械工学科

ものづくりについて楽しみながら総合的に学習し、日常生活の中で役立つものづくりを通して視野を広げ、探究心と創造力を育み、情報化社会にも柔軟に対応できる機械技術者を育成します。

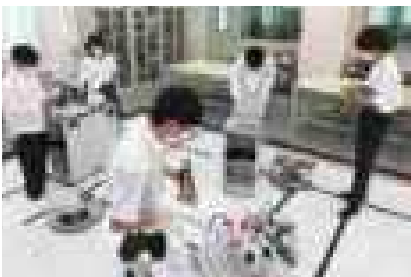
TECHNOLOGY

「伝統技術」から
「最先端技術」までを学習

機械工学科



情報工学科



建築工学科



学科のポイント

募集定員
74名

- POINT 01 社会人講師による授業**
社会の第一線で活躍されている方々を招き、プロから直接学ぶことで、知識や技能さらには感性の向上を目指します。
- POINT 02 大学・専門学校・企業との連携**
大学校や企業の協力で、最新の実車に触れながら、電気自動車や自動運転等の技術を学びます。
- POINT 03 検定取得**
授業や講習、技術指導を通して技能国家検定やCAD、製図、溶接など、自らの志望に応じた資格取得が出来ます。



学習の流れ

1年	2年	3年
<p>機械技術者としての教養を深め、工業の安全教育を重視し、基礎基本を学びます。</p> <p>取得可能資格</p> <ul style="list-style-type: none"> 厚生労働省 機械検査作業3級 (国家検定) 全国工業高等学校長協会 計算技術検定3級 	<p>機械・工具の知識やCAD/CAMなどを安全かつ有効に使用できる技能・技術を学びます。</p> <p>取得可能資格</p> <ul style="list-style-type: none"> 全国工業高等学校長協会 基礎製図検定 日本溶接協会 アーク溶接安全特別講習 	<p>高度な加工技術と知識を習得し、今までの学びを、社会でどの様に生かしていくかを学びます。</p> <p>取得可能資格</p> <ul style="list-style-type: none"> 厚生労働省 ガス溶接技能講習 全国工業高等学校長協会 機械製図検定

目指せ、ITエンジニア!

情報工学科

「目指せ、ITエンジニア!」をテーマに、プログラミング、ネットワーク、ロボットの制御や組み込み、音声や映像を扱うマルチメディア等の技術を学び、ITエンジニアの育成を目指します。

学科のポイント

募集定員
37名

- POINT 01 充実した設備を活かした授業**
ロボット制御やFA、ネットワーク技術などコンピュータを使った実践的なプログラムが学べます。
- POINT 02 大学・専門学校・企業との連携**
企業や専門学校との連携によって外部講師の授業を受け、知識や技術の習得意識をより高めることができます。
- POINT 03 検定試験**
ITパスポート試験や各種技能検定などの資格取得を活かし大学や高専、専門学校に進学しています。



学習の流れ

1年	2年	3年
情報技術の基礎となる学習を行い、プログラミングなどの基礎基本を習得します。	情報技術に関する様々な学習を行い、プログラミングなどの活用方法を習得します。	ロボット制御を通してプログラミングなどの技術を深め、ITエンジニアとしての能力を養います。
取得可能資格	取得可能資格	取得可能資格
<ul style="list-style-type: none"> 全国工業高等学校長協会 計算技術検定 情報技術検定 パソコン利用技術検定 ICTプロフィシエンシー検定 	<ul style="list-style-type: none"> 品質管理検定 ITパスポート試験 情報配線施工技能検定 第2種電気工事士 	<ul style="list-style-type: none"> 基本情報技術者試験 情報セキュリティマネジメント試験 各種技能検定

「快適空間の創造」

建築工学科

建築の伝統技術から、先端技術まで、あらゆる基本を学びます。製図・実験・実習を通して建築技術者を育成します。

学科のポイント

募集定員
37名

- POINT 01 伝統技術の継承**
歴史的建造物を活用した授業。地域の技能士との連携を図り、技能検定への挑戦。伝統技術を学び継承します。
- POINT 02 先端技術の習得**
最新建築物見学会の実施。専門学校の協力でCADやコンピュータ制御による最新技術を学びます。
- POINT 03 起業家の育成**
卒業した年に2級建築士が受験可能であることから設計事務所、工務店経営者による講演会の開催により起業家を育成します。



学習の流れ

1年	2年	3年
建築の基礎・基本となる教養を座学や実習を通して学びます。	基礎・基本の確立から製図や実習を通して建築物の実態を学びます。	学んできた技術を利用して自分たちで何ができるかを探求します。
取得可能資格	取得可能資格	取得可能資格
<ul style="list-style-type: none"> 全国工業高等学校長協会 計算技術検定 3級 国家資格 技能検定 建築大工 3級 	<ul style="list-style-type: none"> 文部科学省後援 レタリング技能検定 4級 文部科学省後援 トレース技能検定 4級 	<ul style="list-style-type: none"> 国土交通大臣指定試験 2級建築施工管理技能士 建設業振興基金 建設業経理事務士 3級



商業のゼネラリストを目指す！

総合ビジネス科

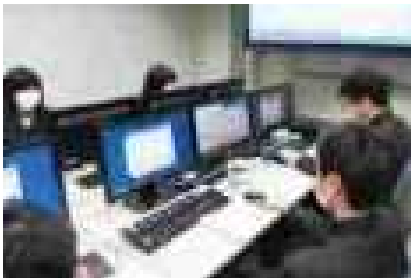
BUSINESS

「ビジネススキル」と
「コミュニケーションスキル」の習得

総合ビジネス科



情報ビジネス科



観光科



学科のポイント

募集定員
80名

POINT 01 商業科目を幅広く学習

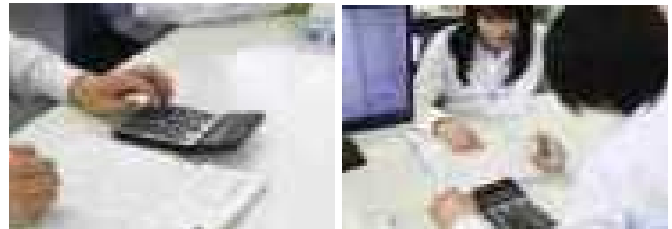
1年次では幅広く商業科目を学習し、2年次3年次では選択科目により自分自身の得意な科目を重点的に学びます。

POINT 02 社会人講師・ 大学・専門学校との連携

社会人講師による授業や実技をとまなう科目を学習し、知識だけでなくビジネスの技術も向上させる事ができます。

POINT 03 検定取得

特に簿記会計、情報処理に関する検定を取得することにより就職はもとより、大学進学にも大きなメリットがあります。受験対策補習を実施するなどして、熱心に取り組んでいます。



学習の流れ

1年

商業科目の基礎基本を学習します。

取得可能資格

- ・全商主催
簿記実務検定3級
情報処理検定2級
商業経済検定3級
珠算・電卓検定2級
ビジネス文書検定2級

2年

発展的な商業科目を学習します。

取得可能資格

- ・全商主催
簿記実務検定1級
情報処理検定1級
珠算・電卓検定1級

3年

得意科目をより深い実践的な科目を学習します。

取得可能資格

- ・全商主催
商業経済検定1級
ビジネス文書検定1級

ICTのスペシャリストを目指す!

情報ビジネス科

ビジネス社会で、広く利用されているアプリケーションソフトウェアの活用方法や、コンピュータはもちろんスマートフォン、タブレット端末等で利用されているプログラム言語の学習を通して、社会で必要とされる情報処理のスペシャリストの育成を目指しています。

学科のポイント

募集定員
40名

POINT
01

社会人講師による授業

ビジネス社会で日々活躍されている方をお招きし、コンピュータやネットワークに関する最先端の技術や知識、ネット社会等について学びます。

POINT
02

大学・専門学校との連携

日頃、高校では学習することができない内容を、必要な施設・設備の整った大学や専門学校を訪問し教えていただくことで、情報処理に関する知識を深め、将来の進路選択にも役立てています。

POINT
03

検定取得

特に、情報処理に関する検定を多く取得することができます。就職や進学する際には、多くのメリットがあります。



学習の流れ

1年

「表計算ソフトウェア」「プログラミング」の基礎基本について学習します。

取得可能資格

・全商主催
情報処理検定3級
情報処理検定ビジネス情報部門・プログラミング部門2級
簿記実務検定3・2級

2年

「表計算ソフトウェア」「プログラミング言語」をより発展的に学習をします。

取得可能資格

・全商主催
情報処理検定ビジネス情報部門・プログラミング部門1級
簿記実務検定1級

3年

「ネットショップ作成」「プレゼンテーション」「ネットワーク」を学習します。また「ITパスポート試験」「基本情報技術者試験」についても学習します。

取得可能資格

・経済産業省
ITパスポート試験
基本情報技術者試験

観光地・郷土奈良を創造!

観光科

観光業界はもちろん、あらゆる分野で活躍するため、コミュニケーション能力に優れた人材を目指し、必要なスキルの習得に努めます。「知識」に偏重するのではなく、バランス感覚に優れた、「おもてなしの心」の育成を目指しています。

学科のポイント

募集定員
40名

POINT
01

社会人講師・大学・専門学校との連携

観光のプロからおもてなしの心を教わるとともに、実践的なホスピタリティ・ビジネスについて学びます。テーマパーク、ブライダル、ホテルに関する専門的な知識を専門学校・大学の先生から体験的・実践的に学びます。

POINT
02

地域との連携・フィールドワーク

奈良県内全域の観光資源について、体験を重視した校外学習活動を通して、観光が地域社会にもたらす影響などを分析し「持続可能な観光」の実現を目指します。

POINT
03

学科の枠を越えた実習体験

グローバル社会に対応できるよう、他学科より多く英語を学習します。また、体験活動を通して、実践的な英語力を身につけることができます。



学習の流れ

1年

ホスピタリティ・ビジネスに必要なおもてなしの心や簿記・英語力などの基礎基本を学習します。

取得可能資格

・全商主催
英語・情報処理検定2.3級
簿記実務3級
ビジネスコミュニケーション検定

2年

観光学をはじめ、各教科においても観光に関わる内容を総合的に学習します。

取得可能資格

・全商主催
英語・情報処理検定1.2級
簿記実務検定2級
・日商主催
簿記検定3級
・観光英語検定3級
・実用英語技能検定準2級

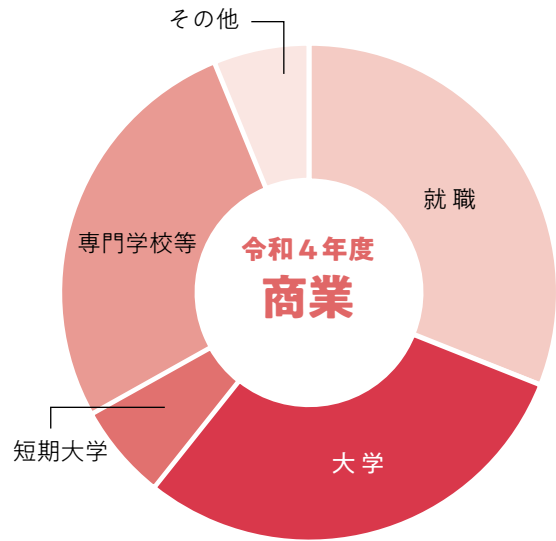
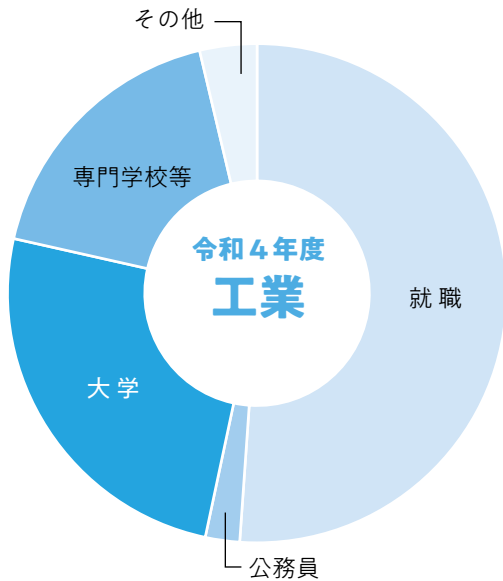
3年

1・2年生で得た観光分野の知識をより深め、上級の資格取得やプレゼン能力・表現力を高めます。

取得可能資格

・全商主催
英語・簿記実務・情報処理検定1級
・日商主催
簿記検定2級
・観光英語検定2級
・実用英語技能検定2級

進路実績



主な進路状況

●進学 ※過去3年

国公立大学

大阪教育大学

私立大学

愛知工業大学
追手門学院大学
大阪学院大学
大阪経済大学
大阪経済法科大学
大阪芸術大学
大阪工業大学
大阪国際大学
大阪産業大学
大阪樟蔭女子大学
大阪商業大学
大阪体育大学
大阪電気通信大学
関西外国語大学
関西福祉科学大学
金沢工業大学
畿央大学
京都外国語大学
京都産業大学
近畿大学

鈴鹿医療科学大学
摂南大学
中央大学
中京大学
帝塚山大学
天理大学
奈良大学
奈良学園大学
花園大学
東大阪大学
阪南大学
平安女学院大学
桃山学院大学
大和大学

国立高専編入

奈良工業高等専門学校
近畿大学工業高等専門学校

短期大学

大阪学院大学短期大学部
大阪芸術大学短期大学部
大手前短期大学
大阪夕陽丘学園短期大学

関西外国語大学短期大学部
関西女子短期大学
京都経済短期大学
京都文教短期大学
奈良佐保短期大学
白鳳短期大学
東大阪大学短期大学部

専攻科

奈良南高等学校専攻科

専門学校

トヨタ神戸自動車大学校
ベルエビル美容専門学校
ホンダテクニカルカレッジ関西
ル・トーア東亜美容専門学校
ECC コンピュータ専門学校
HAL 大阪
大阪ECO動物海洋専門学校
大阪ITプログラミング&会計専門学校
大阪工業技術専門学校
大阪航空専門学校
大阪社体スポーツ専門学校
大阪動物専門学校

大阪情報コンピュータ専門学校
京都建築大学校
近畿測量専門学校
高津理容美容専門学校
修成建設専門学校
中央工学校 OSAKA
辻調理師専門学校
なら食と農の魅力創造国際大学校
奈良調理短期大学校
日産京都自動車大学校

公立医療系専門学校

奈良市立看護専門学校

医療系専門学校

大阪医専
大阪歯科衛生士専門学校
関西学研医療福祉学院
田北看護専門学校
奈良県医師会看護専門学校
奈良県病院協会看護専門学校
奈良歯科衛生士専門学校
奈良リハビリテーション専門学校
阪奈中央看護専門学校

●就職 ※過去3年

製造・技術職

エビス(株)
カワサキモーターズ(株) 明石工場
ケイミュー(株) 奈良テクノセンター
コクヨ(株) 三重工場
シャープサポートアンドサービス(株)
セキスイハイム工業(株)
ダイハツ工業(株) 本社
トヨタ自動車(株)
ニッタ(株) 奈良工場
ネットヨタ奈良(株)
ハウス食品(株) 奈良工場
パナソニック(株) 草津
パナソニックインダストリー(株) 京田辺
パナソニックエナジー(株) 守口
プライムプラネットエナジー&ソリューションズ(株)
ユーハ(株)
リコージャパン(株)
(株) DNP データテクノ
(株) カネカ

(株) クボタ
(株) ジェイテクト 本社
(株) ジェイテクト サーマシシステム
(株) デンソー
(株) ヒラノテクシード
(株) 神戸製鋼所 加古川製鉄所
(株) 椿本チエイン 京田辺工場
(株) 豊田自動織機
(株) 丸島アクアシステム 奈良工場
(株) 明治京都工場
(株) 理研計器奈良製作所
(独) 造幣局
京セラ(株) 京都綾部工場
京セラ(株) 滋賀蒲生工場
近畿日本鉄道(株)
佐藤薬品工業(株)
敷島製パン(株)
住友理工(株)
住友林業ホームエンジニアリング(株)
村本建設(株)
西日本高速道路ファシリティーズ(株)

日本製鉄(株) 関西製鉄所
山崎製パン(株)

販売職・営業・サービス

イオンリテール(株) 近畿カンパニー
クボタ環境エンジニアリング(株)
シャープマーケティングジャパン(株)
(株) ミライト・ワン
(株) ヤマダデンキ
TBCグループ(株)
(株) 楓工務店
(株) 近鉄・都ホテルズ旅館運営本部
(株) 日産カーレンタルソリューション
(株) 日立ビルシステムエンジニアリング
関電ファシリティーズ(株)
東急リゾーツ&ステイ(株)
西日本旅客鉄道(株)
日本貨物鉄道(株) 関西支社
日本通運(株) 大阪支店

事務職

アイリスオーヤマ(株)
アルフレッサ(株)
リゾートトラスト(株)
(株) MST コーポレーション
(株) 南都銀行
関電サービス(株)
(株) ミライト・ワン
奈良県農業協同組合
日本郵便(株) 近畿支社

公務員

防衛省(技術)
大阪府(技術)
奈良県(警察事務)
堺市役所
奈良市役所(技術)
御所市役所
奈良県警
自衛隊(一般曹候補生・自衛官候補生)

学校生活について

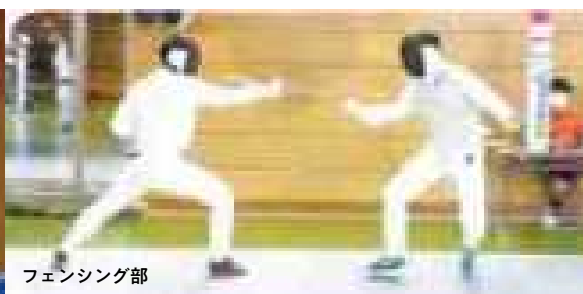
■ 主な行事

1学期	4月	始業式・入学式		
	5月	生徒会・家庭クラブ総会 球技大会		
	6月	全国高校総体予選		
	7月	終業式		
2学期	9月	始業式 修学旅行（2年）		
	10月	校外学習（1・3年） 体育大会		
	11月	創立記念日 文化祭		
	12月	終業式		
3学期	1月	始業式		
	2月	課題研究発表会		
	3月	卒業式（3年） 終業式		

■ クラブ活動

運動部
陸上、野球、剣道、山岳、ソフトテニス、ボクシング、ソフトボール、ラグビー、バドミントン、バスケットボール、バレーボール、卓球、フェンシング、ウエイトリフティング、空手道

文化部
簿記、珠算・電卓、ワープロ、コンピュータ、ビジネス企画、建築文化、機械研究、情報研究、吹奏楽、和太鼓、写真、新聞、書道、茶道、華道、囲碁・将棋、放送、人権福祉研究



入試関係情報

令和6年度奈良県立高等学校

	特色選抜	一般選抜	二次募集
願書受付最終日	令和6年2月13日(火)	令和6年3月4日(月)	令和6年3月21日(木)
学力検査	令和6年2月16日(金)	令和6年3月8日(金)	令和6年3月25日(月)
合格発表	令和6年2月22日(木)	令和6年3月14日(木)※	令和6年3月26日(火)



奈良県教育委員会
高校入試 Web ページ

※は特色選抜で合格者数が募集人員に満たなかった学科(コース)の合格発表
本校では、高校見学会やオープンスクールなども実施しています。また、個別に見学することも可能ですので、ご希望の場合は学校にお問い合わせください。

出願について

本校への出願は、第一志望の学科だけでなく、第二志望・第三志望の学科も記入して出願することができます。
第二志望・第三志望の学科を記入する際の出願の組み合わせは、次のようになります。

		第二志望・第三志望					
		機械工学科	情報工学科	建築工学科	総合ビジネス科	情報ビジネス科	観光科
第一志望	機械工学科						
	情報工学科						
	建築工学科						
	総合ビジネス科						
	情報ビジネス科						
	観光科						

■ 出願が可能です

入試に関する最新情報や、検査等の詳細な内容は、奈良県教育委員会の高校入試の Web ページ (<http://www.pref.nara.jp/17266.htm>) を参照してください。

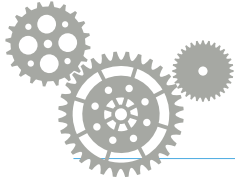
制服



「ものづくり」と「ビジネス」とともに学ぶ夜間定時制高校

定時制課程の紹介

奈良商工高校定時制は、工業科と商業科の2つの学科からなる、奈良県内唯一の夜間定時制の専門高校です。商工科として募集し、1年生では工業、商業の区別無く同じカリキュラムで学習します。2年生からは工業科、商業科に分かれてそれぞれの専門分野の学習を深めていきます。本校定時制課程は、4年間で卒業に必要な単位を修得します。



工業科

働きながら学べる県内唯一の工業科のある高校です。ものづくりに必要な知識・技術の習得を目標に、工業界で活躍できる人材の育成を目指します。1年生では「工業技術基礎」で、ものづくりへの興味関心を高めるとともに基礎・基本を学びます、2年生以降では「実習」や「製図」での課題製作を柱に実践的な知識や技術を身に付けます。



機械科授業風景

工業科

	1	2	3	4	5	6	7	8	9	10	11	12	13	14	15	16	17	18	19
1年	言語文化	公共	数学Ⅰ		科学と人間生活		体育		保健	論理・表現Ⅰ		家庭基礎		工業技術基礎		ビジネス基礎			
2年	言語文化	歴史総合	数学Ⅰ		物理基礎		体育		保健	英語コミュニケーションⅠ		実習		製図		工業情報数理			
3年	現代の国語	歴史総合	数学Ⅰ	数学A		体育		実習		製図		工業情報数理	機械設計		生産技術				
4年	現代の国語	地理総合		数学A		体育		美術Ⅰ		探求	課題研究		実習		製図				

「探求」は「総合的な探求の時間」



ビジネス科授業風景



商業科

1年生ではビジネスに対する興味関心を高め、基礎的な知識や技能を身に付ける「ビジネス基礎」を学び、学年が進むにつれ、「情報処理」や「ソフトウェア活用」などの科目でコンピュータの使い方やコンピュータを用いた事務処理の知識・技能を習得します。4年生の「総合実践」では、将来の仕事に結びつく実践的な学習をします。

商業科

	1	2	3	4	5	6	7	8	9	10	11	12	13	14	15	16	17	18	19
1年	言語文化	公共	数学Ⅰ		科学と人間生活		体育		保健	論理・表現Ⅰ		家庭基礎		工業技術基礎		ビジネス基礎			
2年	言語文化	歴史総合	数学Ⅰ		生物基礎		体育		保健	英語コミュニケーションⅠ		マーケティング		簿記		情報処理			
3年	現代の国語	歴史総合	数学Ⅰ	数学A		体育		英語コミュニケーションⅡ		簿記	原価計算		情報処理		ソフトウェア活用				
4年	現代の国語	地理総合		数学A		体育		書道Ⅰ		英語コミュニケーションⅡ	探求	課題研究		総合実践		原価計算			

「探求」は「総合的な探求の時間」



部活動

体育系

バスケットボール 陸上 バドミントン
卓球 サッカー 野球同好会

文化系

機械研究 ビジネス研究 人権学習
写真同好会

定時制課程に関するお問い合わせは、定時制直通電話がスムーズです。

定時制直通電話 ☎ 0742-35-6150

ACCESS MAP



近鉄西の京駅より約1000m 柏木町南バス停より約300m

お問い合わせ



奈良県立 奈良商工高等学校

奈良県立 奈良朱雀高等学校

〒630-8031 奈良県奈良市柏木町248

Tel 0742-33-0293 Fax 0742-33-9647

URL <http://www.e-net.nara.jp/hs/narashoko/>

