



School Guide 2019

# NIC

Nara Informational and Commercial High School





# 部活動

近畿大会・  
全国大会に  
出場しています。

## 陸上競技部



★2017 愛媛国体出場  
★2018 インターハイ出場  
6年連続 近畿大会出場

## アーチェリー部



インターハイ出場  
近畿大会出場

## カヌー部



インターハイ・国体 毎年出場

## バスケットボール部



## サッカー部



## ソフトボール部

## 卓球部



めざせ! Check  
東京五輪!

現在、立命館大学 4 回生の  
棚田大志君。本校カヌー部出身です。  
高校時代から日の丸のユニフォームを  
着て、海外でも活躍しています!



## 野球部



## テニス部



## バレーボール部



## 吹奏楽部



## 茶華道部



## 書道部



## クッキング部



## 簿記部

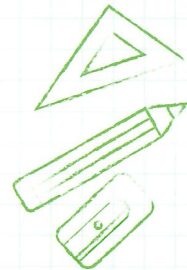
↑ 簿記選手権大会日商簿記1級部門  
団体の部 準優勝など実績多数

## 珠算電卓部



★2018 奈良県予選会 珠算の部・電卓の部ともに団体優勝  
毎年、全国大会に出場

## 情報研究部



## 英語部



## 文芸部



## 情報処理部



## ビジネス文書部







# 学ぶ楽しさ

商業科目のスタートはみんな同じ！  
勉強が苦手な人も、好きな人もスタートは一緒です！



## 実学教育

インターンシップ



生徒開発商品



## 6つのコンピュータ実習室

コミュニケーション室



総合実践室



第2情報処理室



第3情報処理室



マルチメディア室



第1情報処理室



販売実習



空き店舗活用



同じ勉強するのなら、環境が充実しているにこしたことはありません。  
整った環境の中で、集中して学習しませんか？



## 充実の設備





# 実学教育と、 コミュニケーション能力

ビジネスの基本となる「人」を育てることに重点を置き、社会人にふさわしいマナーや行動力を身に付けます。社会に出たとき、即戦力として活躍できます！

販売実習などを通してコミュニケーション能力や、チラシやポスターの作成、またプレゼンテーション能力も身に付けます。

## 3年生の時間割モデル

	月	火	水	木	金
1	現文	開発	課研	現文	数学
2	日史	英語	英語	家庭	体育
3	広告販売	化学	体育	開発	実践
4	体育	実践	家庭	日史	実践
5	英語	課研	数学	広告販売	現文
6	化学	課研	HR	英語	日史

現文=現代文 日史=日本史  
英語=コミュニケーション英語Ⅱ

開発=商品開発 課研=課題研究  
実践=総合実践 広告販売=広告と販売促進





授業風景  
ビジネス計算



授業風景  
簿記



## 活躍する 卒業生

太陽監査法人  
公認会計士

新日本監査法人  
公認会計士



桐山紗里佳  
平成 24 年 3 月卒業  
天理北中 出身



平松 花香  
平成 27 年 3 月卒業  
大淀中 出身

本校→大阪 | T 専門学校



## 空き店舗活用

# 「たまつえストア」

実学教育推進をめざし、本町通り商店街の空き店舗を活用し、アンテナショップの企画・運営をしています。

毎回、地方の物産展を行うなど、アイデアを出し合っています。





## 高校時代に資格を取得!

会計活用能力を身に付けるために、企業の経営活動を一定のルールで表現する簿記や財務会計、原価計算について学習します。さらに、今日の情報化・国際化に伴う会計の新しい動きなどについても学習します。簿記検定をとれば専門学校の授業料が半額の68万円、あるいは全額で156万円の免除になるところもあり、もちろん履歴書にも書けます。

## 2年生の時間割モデル

	月	火	水	木	金
1	英語	保健	原計	情処	家庭
2	現文	数学	財会	英語	現文
3	世史	原計	世史	財会	情処
4	家庭	体育	情処	体育	原計
5	ビ計	現文	科人	現文	ビ計
6	財会	英語	HR	科人	数学

現文=現代文 世史=世界史 英語=英語表現  
科人=科学と人間生活

原計=原価計算 財会=財務会計Ⅰ  
ビ計=ビジネス計算 情処=情報処理





# Featured 特色ある 取り組み

本校ではH27年度より校内に模擬株式会社「たまつえ」を設立し、企画・運営しています。毎年、生徒・教職員が出資しそのお金を運営資金にしています。年度末には、その年の利益を配当金として全員に支払います。

露天市



委託販売



空き店舗活用「たまつえストア」



Great selection

# 豊富なメニュー の食堂

毎日おいしい  
ご飯を提供!!



yum♡



ソラほんまちフェスタ





## 活躍する 卒業生

大阪市大 2回生

トヨタ自動車 就職



## 校内に 「模擬株式会社たまつえ」を設立

毎年、全校生徒と教員に株式を発行し、その資金を元手に商品開発や販売実習を行い、年度末には、その年の利益を配当金として全員に支払います。また、生徒の活動に還元するなど、教育活動の充実に使っています。



東出 舞  
平成 30 年 3 月卒業  
桜井中 出身



山岡 洸太  
平成 29 年 3 月卒業  
大三輪中 出身



# 情報 ビジネス科



修学旅行(南九州方面)



授業風景  
ビジネス情報



奈良タイム  
フィールドワーク



授業風景  
情報処理



## パソコンを使いになそう!

情報ビジネス科では、情報活用能力を身に付けるために、ビジネスの世界でよく利用されているソフトウェアの操作や活用方法などを学びます。また、いろいろなメディアを利用して文書の作成や、プログラムなども学習します。

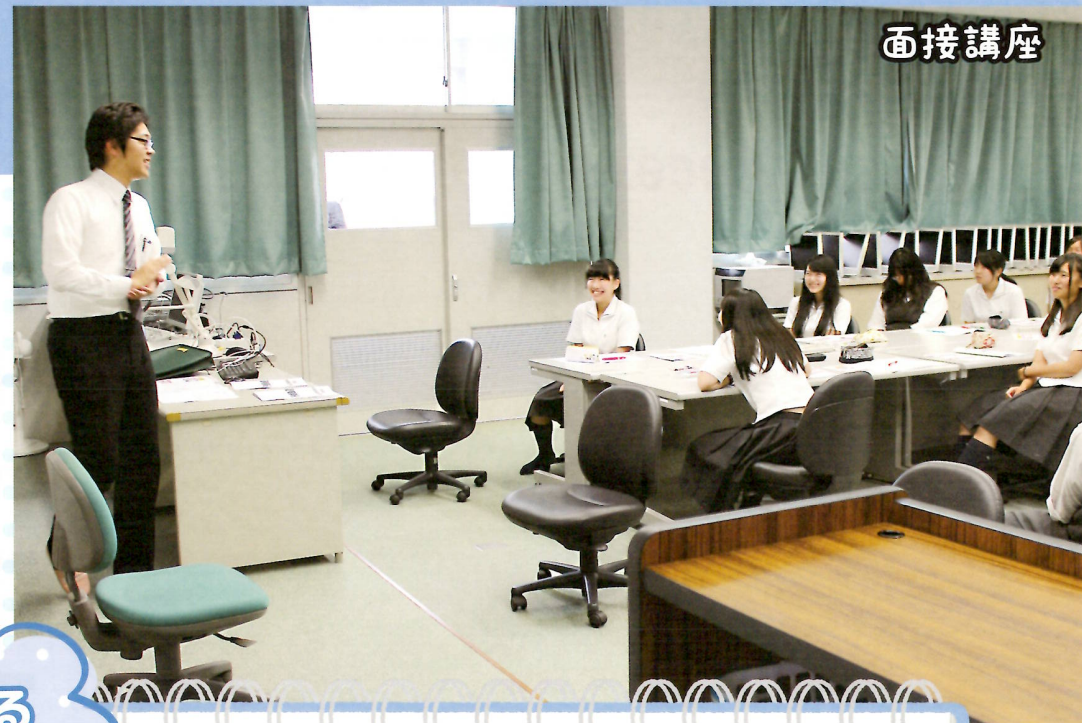
### 3年生の時間割モデル

	月	火	水	木	金
1	英Ⅱ	電商	英Ⅱ	英Ⅱ	電商
2	数A	電商	体育	家庭	課研
3	体育	英Ⅱ	日史	数A	ビ情
4	ビ情	家庭	化基	化基	体育
5	日史	ビ情	ビ情	課研	現文
6	現文	現文	HR	課研	日史

現文=現代文 日史=日本史 化学=化学基礎

電商=電子商取引 ビ情=ビジネス情報





活躍する  
卒業生



# 門前町の 動画を作成

奈良TIMEの授業の一環として、フィールドワークを行い、長谷寺と大神神社の門前町を散策し、PR動画を作成しています。ビデオを撮影し、学校に戻って、動画編集をしています。

同志社大 3回生



増谷 英孝  
平成 29 年 3 月卒業  
桜井中 出身

近畿大 3回生



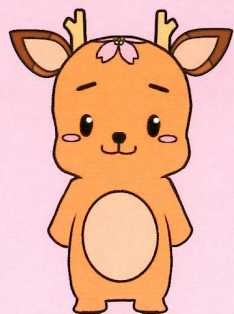
的場 京介  
平成 29 年 3 月卒業  
榛原中 出身



# Access



J R・近鉄桜井駅下車、南へ 1.5km



## 奈良県立奈良情報商業高等学校

〒633-0051 奈良県桜井市河西770番地  
Tel. 0744-42-4014(代)  
Fax. 0744-42-3827

奈良情報商業

検索

