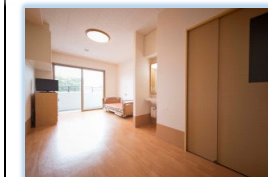


企業の魅力発信シート

よみがな(法人格は略)	いちじゆかい しきのさと 企業サイトURL http://sikinonato.org/	業種	P 医療、福祉
事業所名	社会福祉法人 一寿会 特別養護老人ホーム しきの郷	業種	P 医療、福祉
所在地	奈良県 磯城郡 田原本町西竹田27-1	電話番号	0744-33-8880



信頼される施設を目指して！

(施設理念)
入居者の人格を尊重し、心を込めた親切な介護に努めています。
・あたたかい家庭的な生活を送っていただきます。
・健康管理に気を付け、安心のある毎日を過ごしていただきます。

平成24年7月に開設し、早10年が経過しました。
これからも、利用者様及び家族様、また地域の皆様に信頼される施設を目指しています。雰囲気の良い施設ですので、これから、就労をお考えの方は、是非一度、見学にお越しください。

マッチングに関する企業情報

※データ更新日を確認の上、御利用ください。

データ更新日 2022/5/27

求める人物像など (重視項目)	入居者、同僚に思いやりをもっていただける方。															
	学業成績	出席状況	委員活動	部活動	人柄	体力	職業観	コミュニケーション力	協調性	リーダー性	積極性	責任感	誠実さ	忍耐力	持続力	従業員数
高卒採用実績	H30.3卒	—	—	H31.3卒	—	—	R2.3卒	—	—	R3.3卒	—	—	R4.3卒	—	—	66人(男16人、女50人)
採用予定職種	介護職															
仕事の内容	施設利用者の日常生活全般に関する介護															
5年後、10年後に期待する社員の姿	(5年後) 介護福祉士を取得して、現場の中堅職員として活躍している。 (10年後) 介護リーダー的な存在となり、他職員を引っ張る存在となっている。															
採用生徒の近況や離職状況																
高校生に望むこと	当法人の理念を理解していただき、日々向上心ももちながら、介護業務に取り組んでいただきたい。															
補足事項	労働条件や賃金、休日およびその他の詳細は、求人票を参照してください。															

採用試験に関するアドバイス

面接 アドバイス	種別	個人	時間	15分程度										よく質問する内容は、下の○印の項目です。				職種(複数可)	介護職										
	志望動機	職業観・社会人意識			自己PR					高校生活					日常生活				日常生活										
	志望理由	企業研究(我が社の魅力)	働くとは	社会人になる心構え	入社後の抱負	アルバイト・インターンシップ経験	長所	趣味特技	友人対人関係	リーダーシップ	資格検定	一番の思い出	頑張ったこと	学んだこと	得意な科目等	出席状況	生徒会活動等	部活動	一般常識・時事問題	感動したこと・うれしかったこと	将来の夢								
	○																					○							
	元氣よく挨拶のできる方。																												
	介護職については、チームワークが求められますので、協調性のある方を希望します。																												
筆記 アドバイス	<table style="width: 100%; border-collapse: collapse;"> <tr> <td style="width: 10%;">(一般常識)</td> <td rowspan="5" style="font-size: 2em; vertical-align: middle;">}</td> <td rowspan="5" style="text-align: center; vertical-align: middle;">なし</td> </tr> <tr><td>(国語)</td></tr> <tr><td>(数学)</td></tr> <tr><td>(英語)</td></tr> <tr><td>(作文)</td></tr> <tr><td>(その他)</td></tr> </table>																					(一般常識)	}	なし	(国語)	(数学)	(英語)	(作文)	(その他)
(一般常識)	}	なし																											
(国語)																													
(数学)																													
(英語)																													
(作文)																													
(その他)																													
適性検査	適性検査等は実施していません。																												
その他																													