

凡例

- 建物
- (未) 未とりこわし建物
  - (危) 危険建物
  - (借) 借用建物
  - (一時) 一時使用建物
  - (臨外) 臨外教育環境整備事業によるもの

- 建物以外の工作物
- 自転車置場
  - 倉庫
  - 吹き抜けの渡り廊下
  - 温室
  - 相撲場
  - 国旗掲揚台
  - フェンス
  - 焼却炉
  - 消火水槽
  - 受水槽
  - キューピクル
  - プロパン庫
  - 油庫
  - 鉄棒
  - 防犯灯
  - 簡易な小規模構造物
  - ポンプ室
  - バックネット

- 自倉吹温撲国焼消受キュープロ油テ防簡ポンバ



(令和4年度)

平面図

縮尺 1/600

0 10 20 30 校名

県立横生昇陽高等学校

調査番号

29

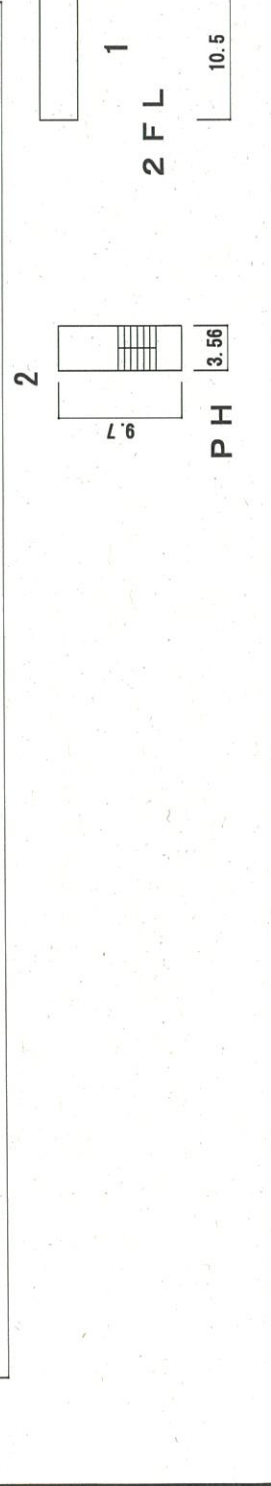
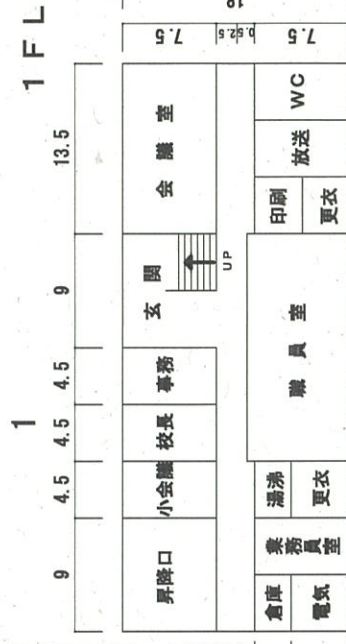
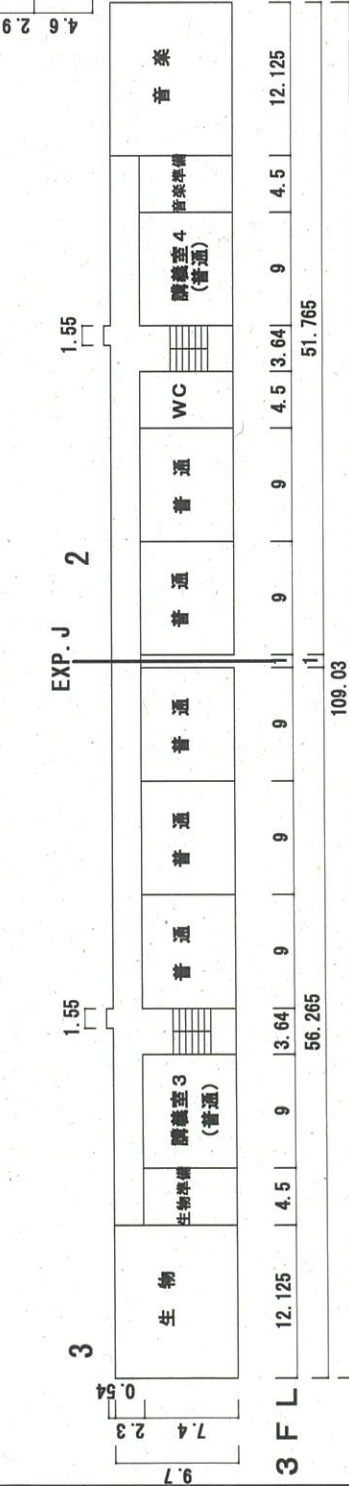
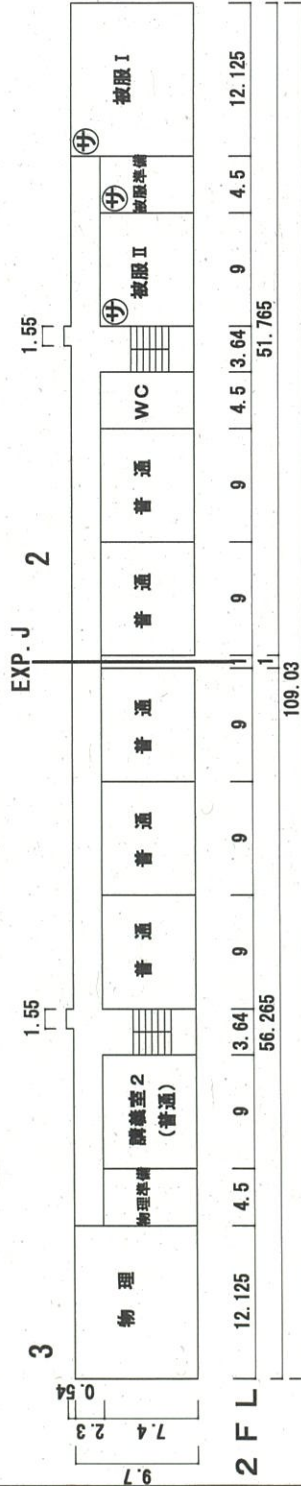
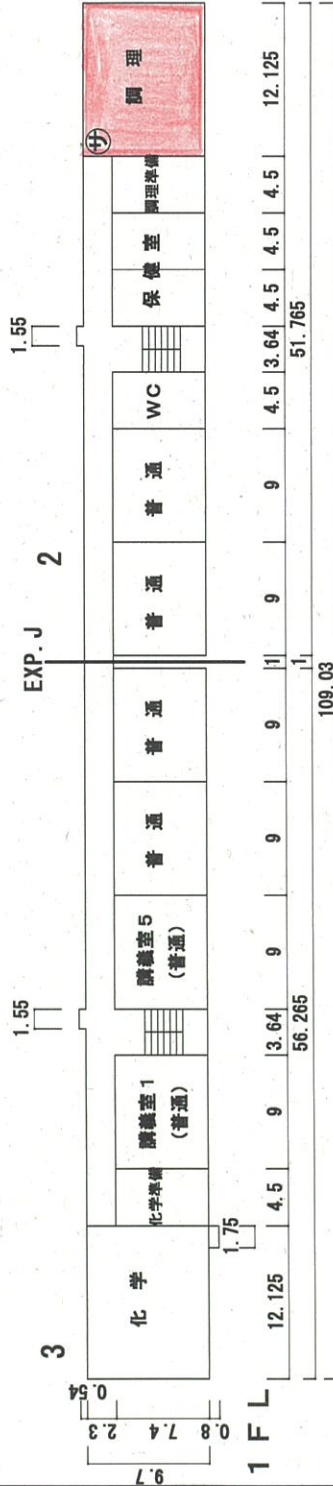
(市町村)

5556

(学校)

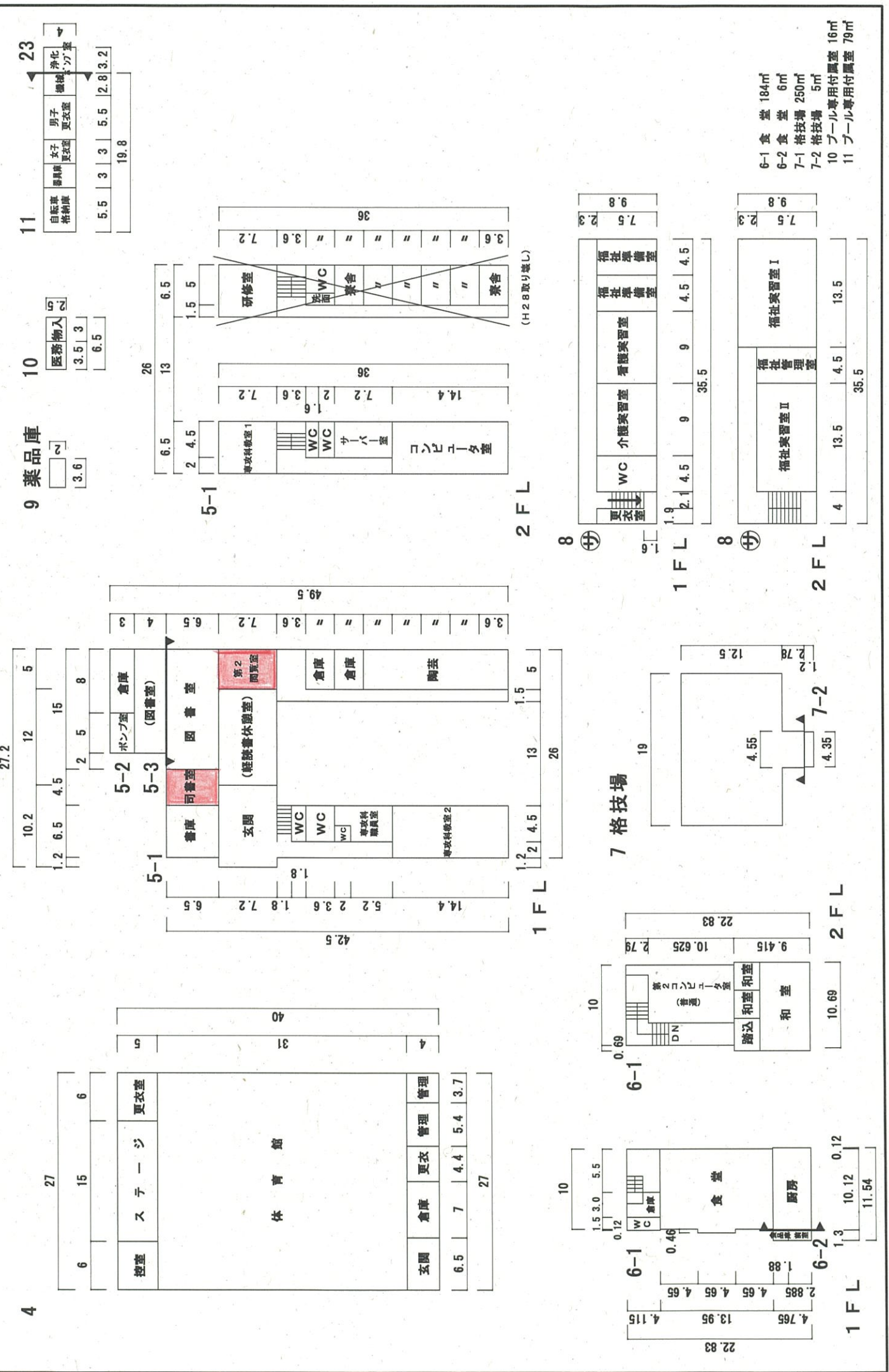
整理番号

2





縮尺	1/600	0	10	20	30
平面図					
校名	東立橋生界陽高等学校				
調査番号	29	(市町村)			
整理番号	5556				3



- 6-1 食堂 184㎡
- 6-2 食堂 6㎡
- 7-1 格技場 250㎡
- 7-2 格技場 5㎡
- 10 プール専用付属室 16㎡
- 11 プール専用付属室 79㎡