

平成28年5月31日実施の授業アンケート結果

《1学期》

本校では授業をより充実したものにするために、全校生徒による全科目の「授業アンケート」を行っています。本年度、5月31日に行ったアンケートの結果を以下に掲載しています。

1 設問の内容

【質問】

- A この授業での、話や説明はわかりやすいですか。
- B この授業を受けて、その科目の興味関心や学習意欲を持っていますか。
- C この授業を受けるとき、集中して一生懸命に取り組んでいますか。

【回答群】

- 1 そう思う
- 2 どちらかというと思う
- 3 どちらかというと思わない
- 4 そう思わない

- D この授業のレベルは、自分に合っていると思いますか。

- 1 難しい
- 2 ちょうど良い
- 3 やさしい

2 各学年の集計(各質問に対する%は全科目の平均値。四捨五入のため%の合計が100%にならない設問もあります。)

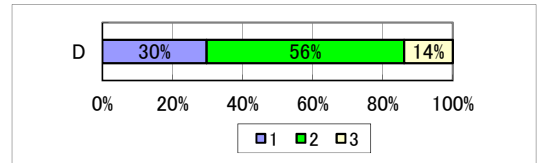
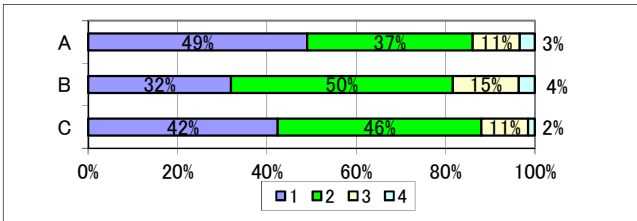
<第1学年>

H28	1	2	3	4
A	49%	37%	11%	3%
B	32%	50%	15%	4%
C	42%	46%	11%	2%

H27	1	2	3	4
A	36%	41%	17%	5%
B	30%	45%	20%	6%
C	40%	43%	14%	3%

H28	1	2	3
D	30%	56%	14%

H27	1	2	3
D	24%	56%	20%



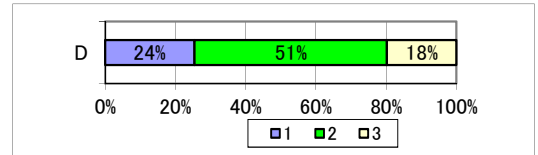
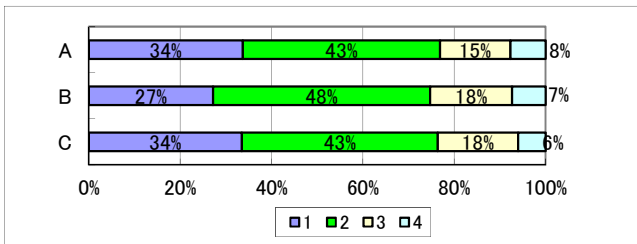
<第2学年>

H28	1	2	3	4
A	34%	43%	15%	8%
B	27%	48%	18%	7%
C	34%	43%	18%	6%

H27	1	2	3	4
A	34%	49%	12%	6%
B	26%	53%	16%	5%
C	37%	50%	11%	3%

H28	1	2	3
D	24%	51%	18%

H27	1	2	3
D	28%	60%	11%



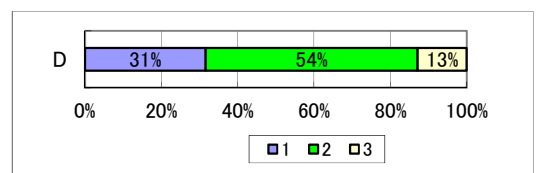
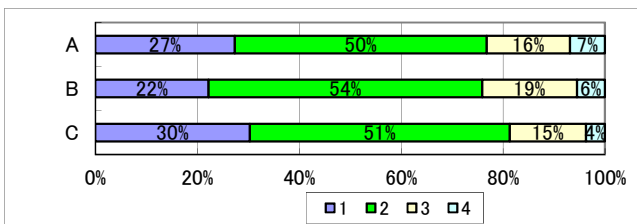
<第3学年>

H28	1	2	3	4
A	27%	50%	16%	7%
B	22%	54%	19%	6%
C	30%	51%	15%	4%

H27	1	2	3	4
A	34%	49%	12%	6%
B	26%	52%	16%	6%
C	35%	48%	13%	4%

H28	1	2	3
D	31%	54%	13%

H27	1	2	3
D	30%	59%	9%



<全学年>

H28	1	2	3	4
A	36%	43%	14%	6%
B	27%	50%	17%	6%
C	35%	46%	15%	4%

H27	1	2	3	4
A	35%	46%	14%	6%
B	27%	50%	17%	6%
C	37%	47%	12%	3%

H28	1	2	3
D	29%	56%	16%

H27	1	2	3
D	27%	59%	14%

