

# 平成29年12月7日実施の授業アンケート結果

本校では授業をより充実したものにするために、全校生徒による全科目の「授業アンケート」を行っています。  
本年度、12月7日に行ったアンケートの結果を以下に掲載しています。

## 1 設問の内容

### 【質問】

- A この授業での、話や説明はわかりやすいですか。
- B この授業を受けて、その科目の興味関心や学習意欲を持っていますか。
- C この授業を受けるとき、集中して一生懸命に取り組んでいますか。

### 【回答群】

- 1 そう思う
- 2 どちらかというと思う
- 3 どちらかというと思わない
- 4 そう思わない

- D この授業のレベルは、自分に合っていると思いますか。

- 1 難しい
- 2 ちょうど良い
- 3 やさしい

## 2 各学年の集計(各質問に対する%は全科目の平均値。四捨五入のため%の合計が100%にならない設問もあります。)

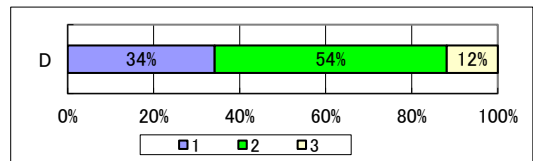
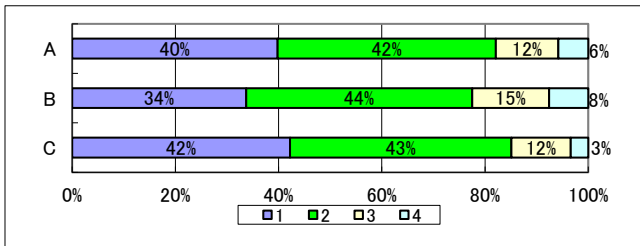
### <第1学年>

| H29 | 1   | 2   | 3   | 4  |
|-----|-----|-----|-----|----|
| A   | 40% | 42% | 12% | 6% |
| B   | 34% | 44% | 15% | 8% |
| C   | 42% | 43% | 12% | 3% |

| H28 | 1   | 2   | 3   | 4  |
|-----|-----|-----|-----|----|
| A   | 44% | 34% | 16% | 6% |
| B   | 30% | 47% | 19% | 5% |
| C   | 37% | 43% | 16% | 4% |

| H29 | 1   | 2   | 3   |
|-----|-----|-----|-----|
| D   | 34% | 54% | 12% |

| H28 | 1   | 2   | 3   |
|-----|-----|-----|-----|
| D   | 32% | 52% | 16% |



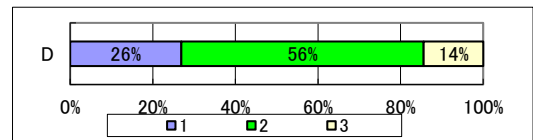
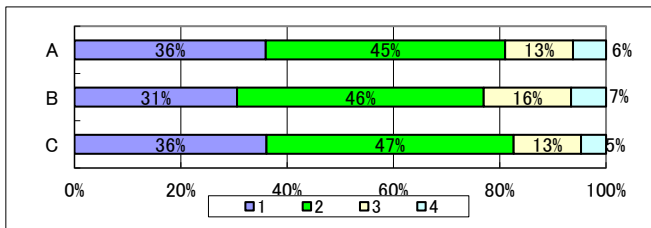
### <第2学年>

| H29 | 1   | 2   | 3   | 4  |
|-----|-----|-----|-----|----|
| A   | 36% | 45% | 13% | 6% |
| B   | 31% | 46% | 16% | 7% |
| C   | 36% | 47% | 13% | 5% |

| H28 | 1   | 2   | 3   | 4  |
|-----|-----|-----|-----|----|
| A   | 34% | 47% | 14% | 6% |
| B   | 31% | 47% | 17% | 6% |
| C   | 35% | 45% | 16% | 5% |

| H29 | 1   | 2   | 3   |
|-----|-----|-----|-----|
| D   | 26% | 56% | 14% |

| H28 | 1   | 2   | 3   |
|-----|-----|-----|-----|
| D   | 27% | 51% | 18% |



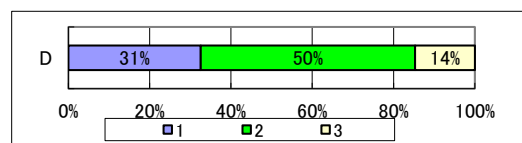
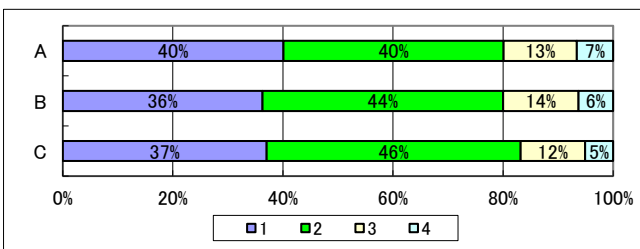
### <第3学年>

| H29 | 1   | 2   | 3   | 4  |
|-----|-----|-----|-----|----|
| A   | 40% | 40% | 13% | 7% |
| B   | 36% | 44% | 14% | 6% |
| C   | 37% | 46% | 12% | 5% |

| H28 | 1   | 2   | 3   | 4  |
|-----|-----|-----|-----|----|
| A   | 21% | 50% | 20% | 9% |
| B   | 18% | 53% | 22% | 8% |
| C   | 23% | 51% | 21% | 6% |

| H29 | 1   | 2   | 3   |
|-----|-----|-----|-----|
| D   | 31% | 50% | 14% |

| H28 | 1   | 2   | 3   |
|-----|-----|-----|-----|
| D   | 25% | 54% | 15% |



### <全学年>

| H29 | 1   | 2   | 3   | 4  |
|-----|-----|-----|-----|----|
| A   | 39% | 42% | 13% | 6% |
| B   | 34% | 45% | 15% | 7% |
| C   | 38% | 45% | 12% | 4% |

| H28 | 1   | 2   | 3   | 4  |
|-----|-----|-----|-----|----|
| A   | 33% | 44% | 16% | 7% |
| B   | 26% | 49% | 19% | 6% |
| C   | 32% | 46% | 17% | 5% |

| H29 | 1   | 2   | 3   |
|-----|-----|-----|-----|
| D   | 31% | 55% | 14% |

| H28 | 1   | 2   | 3   |
|-----|-----|-----|-----|
| D   | 29% | 60% | 17% |

