

平成30年度 学校生活に関するアンケート集計結果

奈良県立磯城野高等学校学校評価委員会

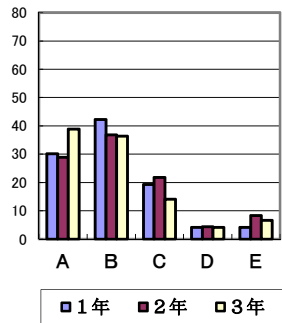
実施日：平成30年7月13日（金）（第1学期の最終授業日）

1年	回答数	265	在籍数	268
2年	回答数	254	在籍数	263
3年	回答数	242	在籍数	253
合計	回答数	761	在籍数	784

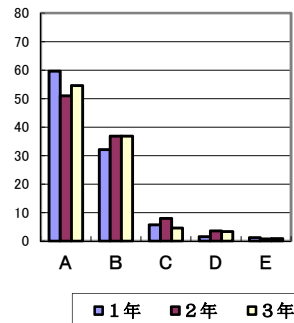
A：そう思う。（よくあてはまる） B：どちらかといえばそう思う。（ややあてはまる） C：あまりそう思わない。（あまりあてはまらない）
D：そう思わない。（まったくあてはまらない） E：わからない

■あなた自身についての質問です。

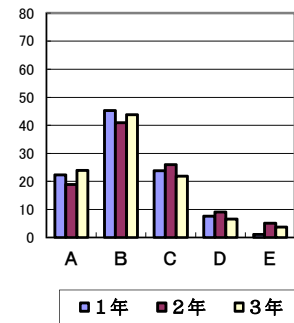
①私は、将来のことを考えて勉強や実習に取り組んでいる。



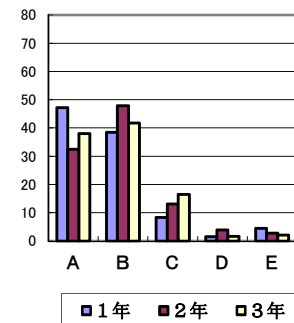
②私は、宿題・課題などの提出物はきちんとこなしている。



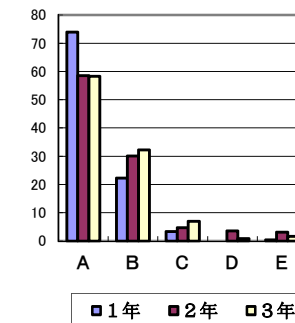
③私は、中間テストや期末テストにむけて、十分に準備している。



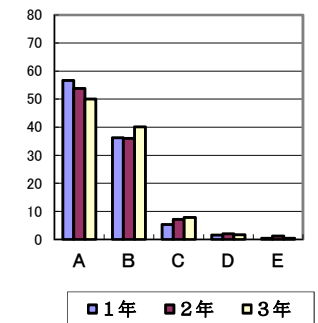
④私は、「あいさつ」や「ことばづかい」をきちんとしている。



⑤私は、頭髪・服装について学校のきまりをしっかり守っている。

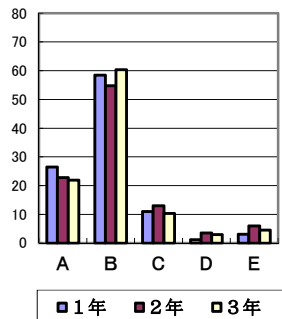


⑥私は、日直の仕事や清掃など与えられた仕事にまじめに取り組んでいる。

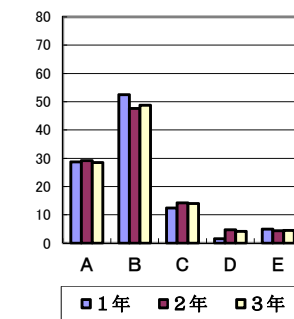


■学校や先生方についての質問です。

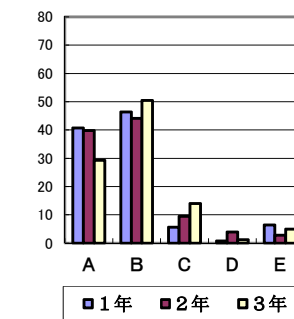
①本校の授業は、分かりやすく、充実していますか。



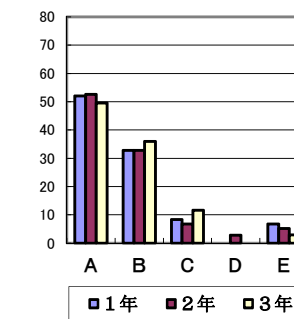
②本校の授業の内容やすすみ具合は、自分に合っていますか。



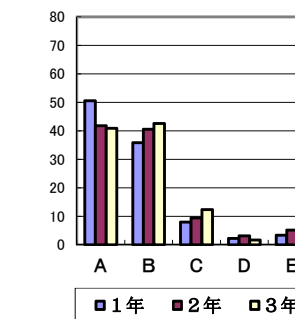
③本校の先生方は、質問に対していねいに対応してくれますか。



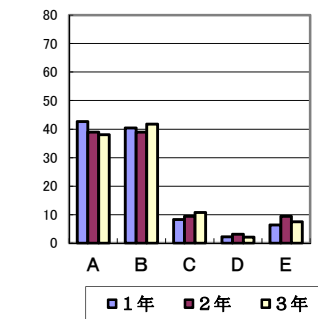
④本校の先生方は、資格取得の指導に熱心に取り組んでいますか。



⑤本校では、基本的な生活習慣やマナーが身につくよう、適切な生活指導が行われていると思いますか。

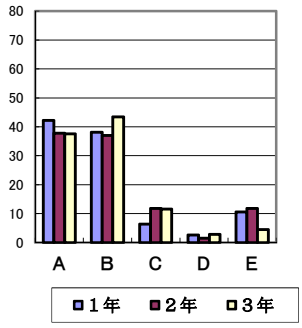


⑥本校の先生方は、いじめなどのない楽しい学校づくりに努めていると思いますか。

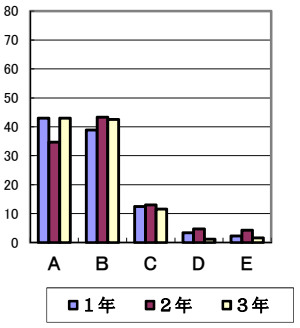


A：そう思う。（よくあてはまる） **B**：どちらかといえばそう思う。（ややあてはまる） **C**：あまりそう思わない。（あまりあてはまらない）
D：そう思わない。（まったくあてはまらない） **E**：わからない

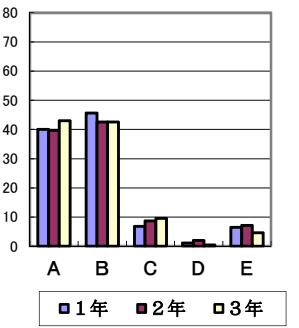
⑦本校では、生徒一人一人に丁寧な進路指導が行われていると思いますか。



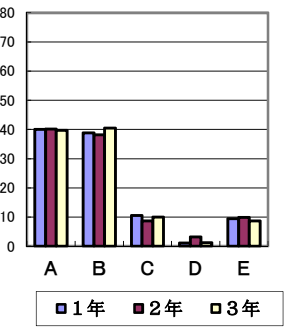
⑧本校では、校舎、校庭、教室等の環境美化や整理整頓ができていますか。



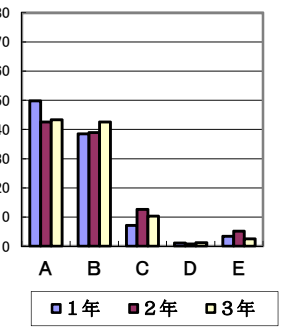
⑨本校は、健康や安全に関わる指導に積極的に取り組んでいると思いますか。



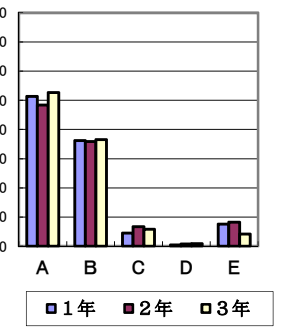
⑩本校は、配布物・ホームページ等で学校の様子を伝えようとしていますか。



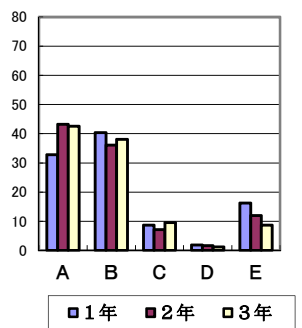
⑪本校のホームルーム活動や学校行事(校外学習、球技大会等)は、活発ですか。



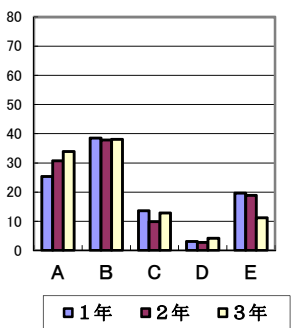
⑫本校の生徒会活動・農業クラブ活動・家庭クラブ活動は、活発ですか。



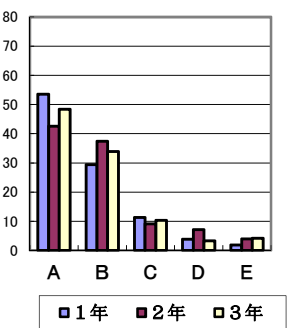
⑬本校の先生方は、悩みや困ったことを親身になって相談に応じてくれますか。



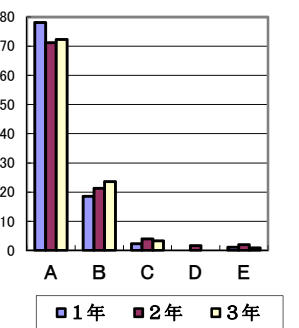
⑭本校の先生方は、家庭との連絡をきめこまかくとってくれますか。



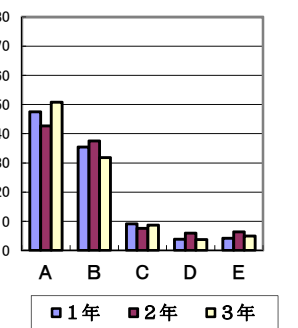
⑮本校での学校生活は、充実していますか。



⑯本校には、他の学校にはない特色がありますか。



⑰本校の生徒であることに誇りをもっていますか。



⑱本校に入学してよかったと思いますか。

