

平成27年度 学校評価アンケート(保護者)

A・・・よくあてはまる



B・・・ややあてはまる



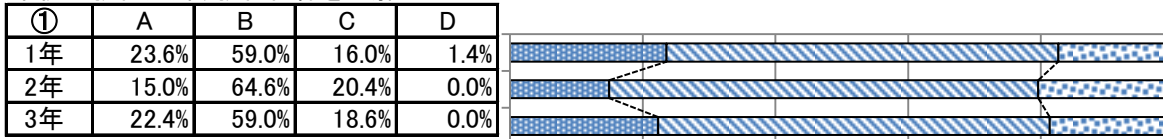
C・・・あてはまらない



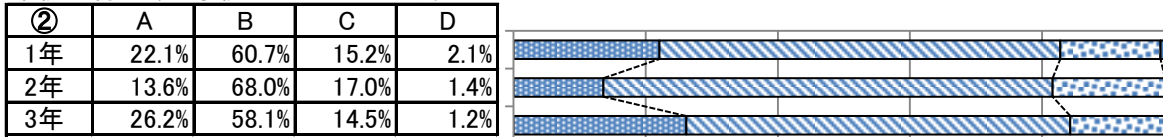
D・・・まったくあてはまらない



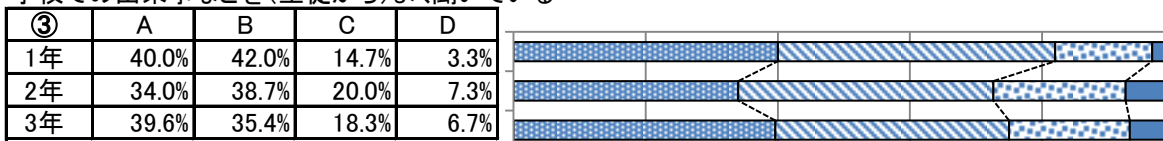
本校の教育方針、教育目標を理解している



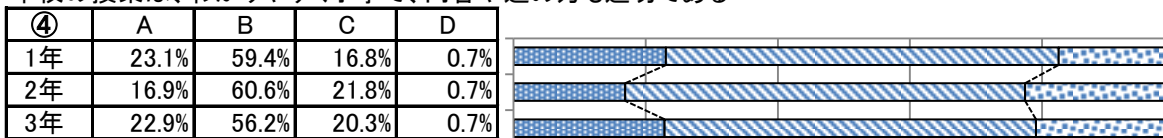
本校は特色ある学校づくりに向け取り組んでいる



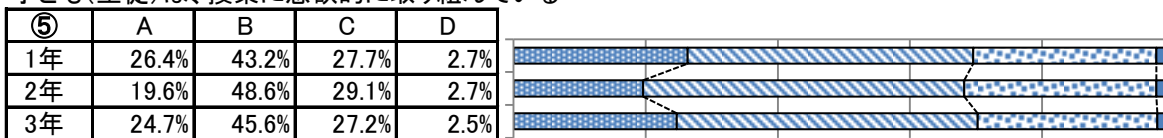
学校での出来事などを(生徒から)よく聞いている



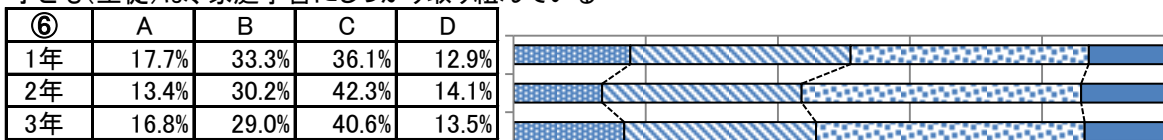
本校の授業は、わかりやすく丁寧で、内容や進め方も適切である



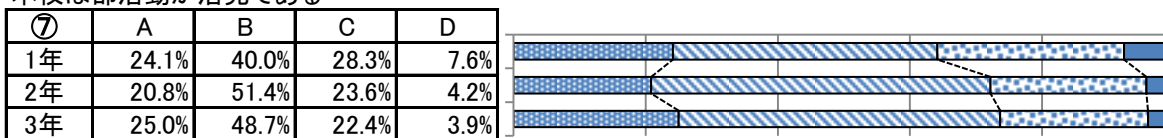
子ども(生徒)は、授業に意欲的に取り組んでいる



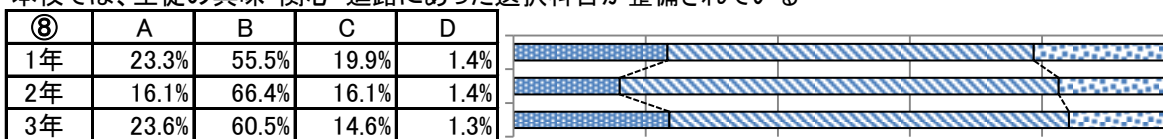
子ども(生徒)は、家庭学習にしっかり取り組んでいる



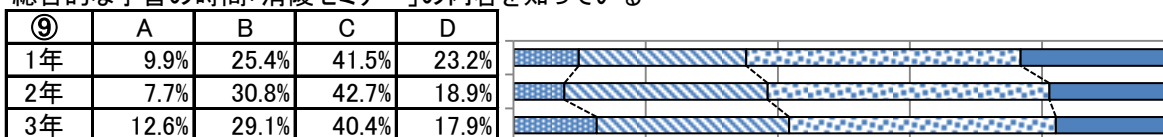
本校は部活動が活発である



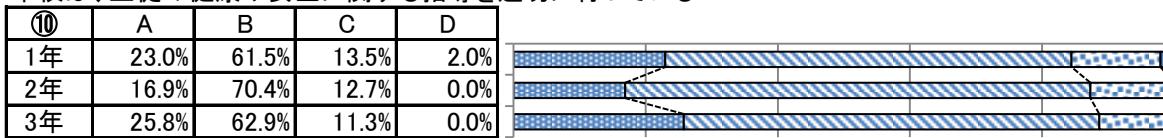
本校では、生徒の興味・関心・進路にあった選択科目が整備されている



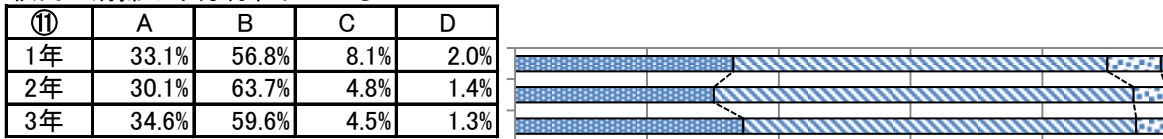
総合的な学習の時間「清陵セミナー」の内容を知っている



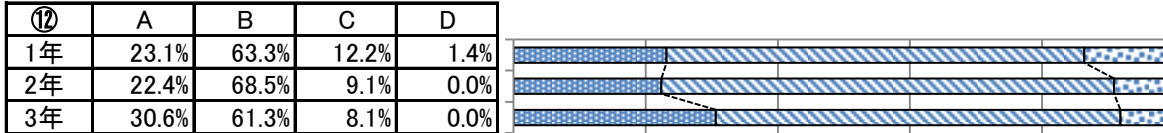
本校は、生徒の健康や安全に関する指導を適切に行っている



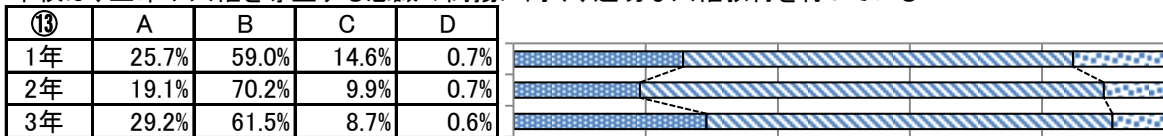
校内の清掃は十分行われている



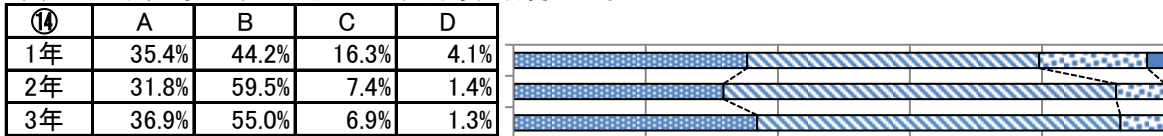
生徒の進路実現に向けて、講座や実力テスト等が適切に行われている



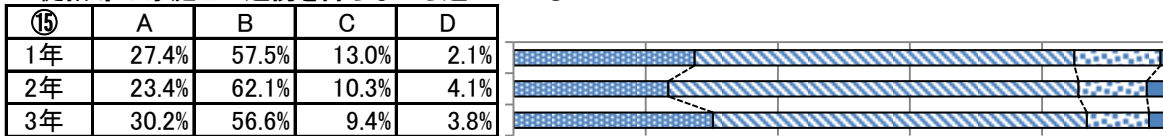
本校は、生命や人権を尊重する意識の高揚に向け、適切な人権教育を行っている



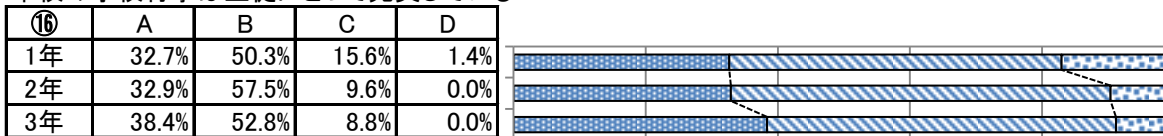
本校の生活指導方針に共感できる。(服装・頭髪・遅刻など)



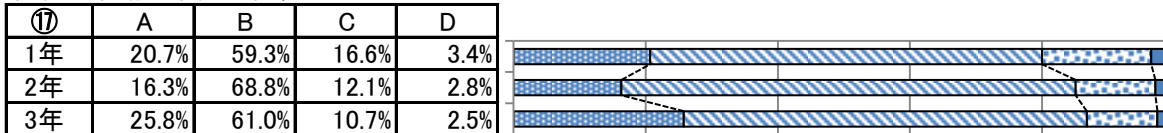
生徒指導は家庭との連携を持ちながら進めている



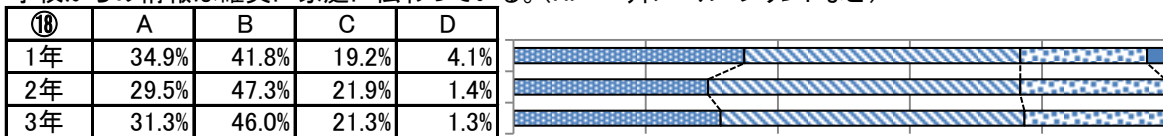
本校の学校行事は生徒にとって充実している



育友会活動は活発に行われている



学校からの情報は確実に家庭に伝わっている。(HP・一斉メール・プリントなど)



子ども(生徒)が西和清陵高校に入学して良かった

