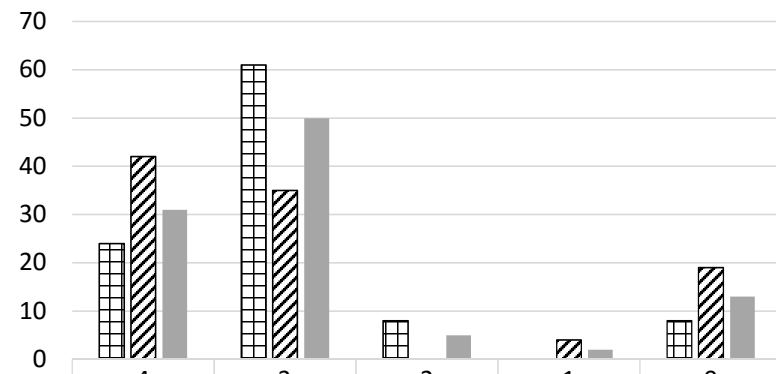


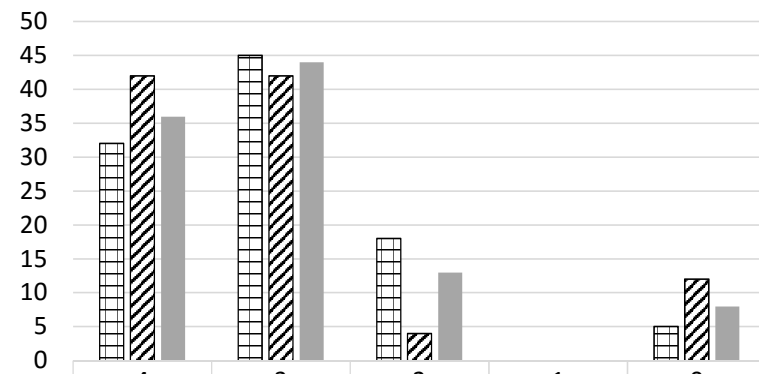
1わかりやすい授業が行われている



| | | | | | |
|-------|----|----|---|---|----|
| 機械科 | 24 | 61 | 8 | 0 | 8 |
| ビジネス科 | 42 | 35 | 0 | 4 | 19 |
| 全保護者 | 31 | 50 | 5 | 2 | 13 |

□機械科 ▨ビジネス科 ■全保護者

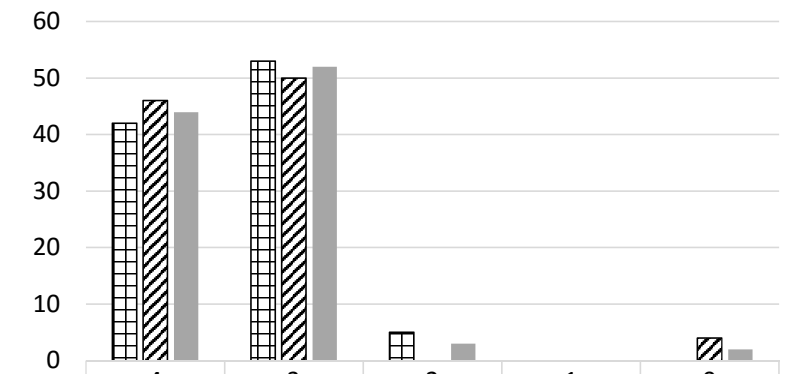
2学力の向上等に取り組んでいる



| | | | | | |
|-------|----|----|----|---|----|
| 機械科 | 32 | 45 | 18 | 0 | 5 |
| ビジネス科 | 42 | 42 | 4 | 0 | 12 |
| 全保護者 | 36 | 44 | 13 | 0 | 8 |

□機械科 ▨ビジネス科 ■全保護者

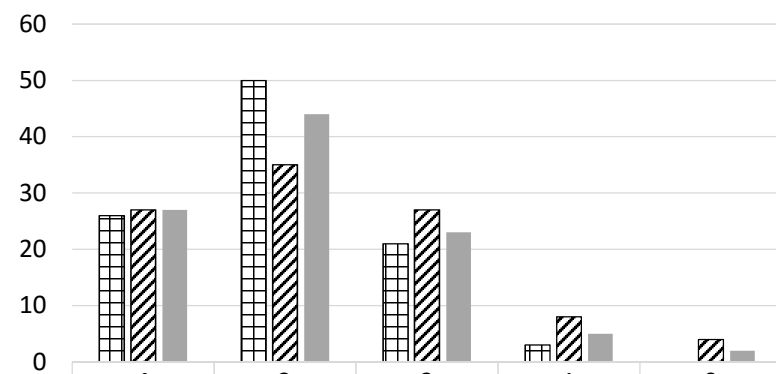
3学校はルールやマナーを指導している



| | | | | | |
|-------|----|----|---|---|---|
| 機械科 | 42 | 53 | 5 | 0 | 0 |
| ビジネス科 | 46 | 50 | 0 | 0 | 4 |
| 全保護者 | 44 | 52 | 3 | 0 | 2 |

□機械科 ▨ビジネス科 ■全保護者

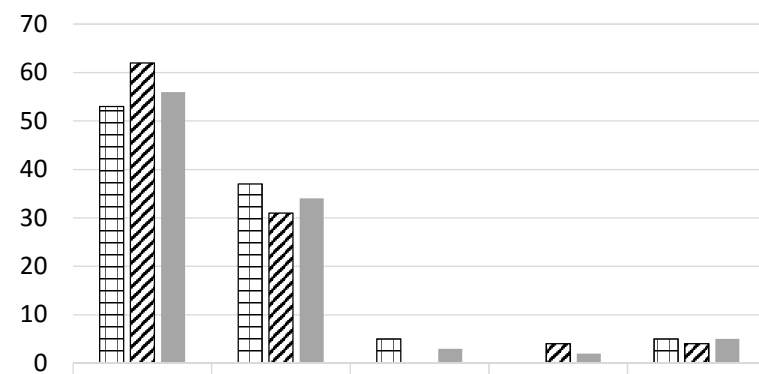
4我が子はルールやマナーが身についている



| | | | | | |
|-------|----|----|----|---|---|
| 機械科 | 26 | 50 | 21 | 3 | 0 |
| ビジネス科 | 27 | 35 | 27 | 8 | 4 |
| 全保護者 | 27 | 44 | 23 | 5 | 2 |

□機械科 ▨ビジネス科 ■全保護者

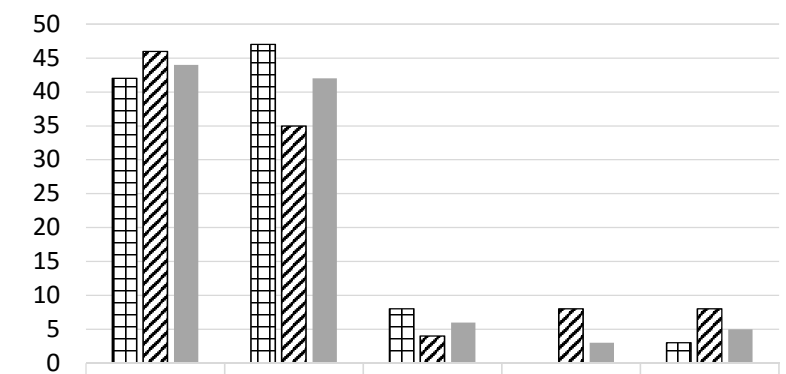
5親身に相談に乗ってくれる



| | | | | | |
|-------|----|----|---|---|---|
| 機械科 | 53 | 37 | 5 | 0 | 5 |
| ビジネス科 | 62 | 31 | 0 | 4 | 4 |
| 全保護者 | 56 | 34 | 3 | 2 | 5 |

□機械科 ▨ビジネス科 ■全保護者

6進路実現に向けた指導をしている



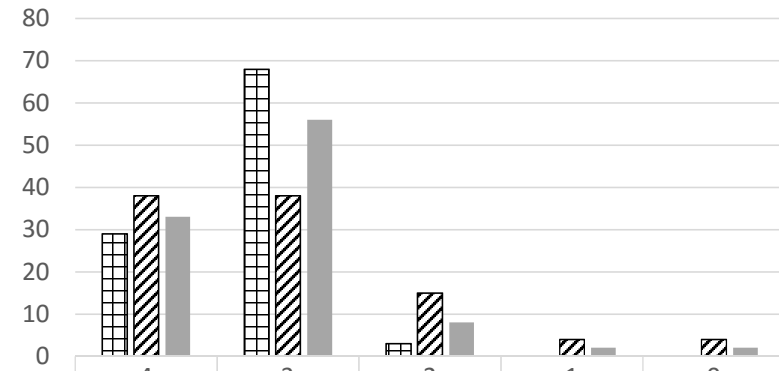
| | | | | | |
|-------|----|----|---|---|---|
| 機械科 | 42 | 47 | 8 | 0 | 3 |
| ビジネス科 | 46 | 35 | 4 | 8 | 8 |
| 全保護者 | 44 | 42 | 6 | 3 | 5 |

□機械科 ▨ビジネス科 ■全保護者

4：そう思う 3：だいたいそう思う 2：どちらかというと思わない 1：そうは思わない 0：判断できない（わからない）

数値は全て%です。

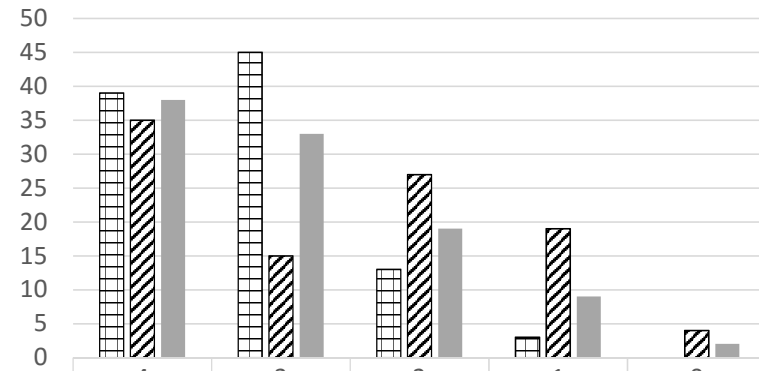
7学校の設備は整備されている



| | | | | | |
|-------|----|----|----|---|---|
| 機械科 | 29 | 68 | 3 | 0 | 0 |
| ビジネス科 | 38 | 38 | 15 | 4 | 4 |
| 全保護者 | 33 | 56 | 8 | 2 | 2 |

■機械科 ■ビジネス科 ■全保護者

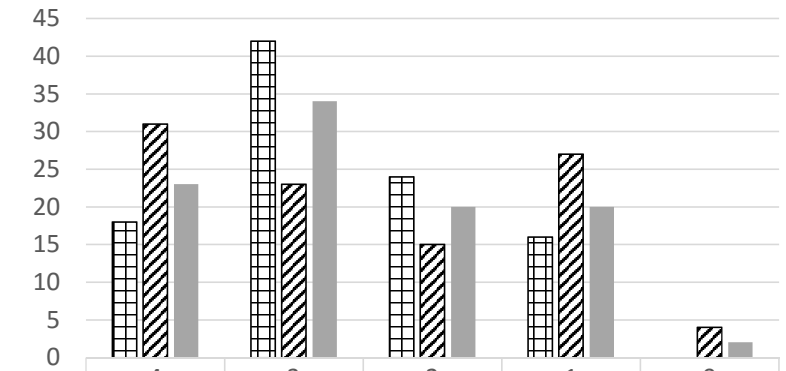
8検診結果内容は知っている



| | | | | | |
|-------|----|----|----|----|---|
| 機械科 | 39 | 45 | 13 | 3 | 0 |
| ビジネス科 | 35 | 15 | 27 | 19 | 4 |
| 全保護者 | 38 | 33 | 19 | 9 | 2 |

■機械科 ■ビジネス科 ■全保護者

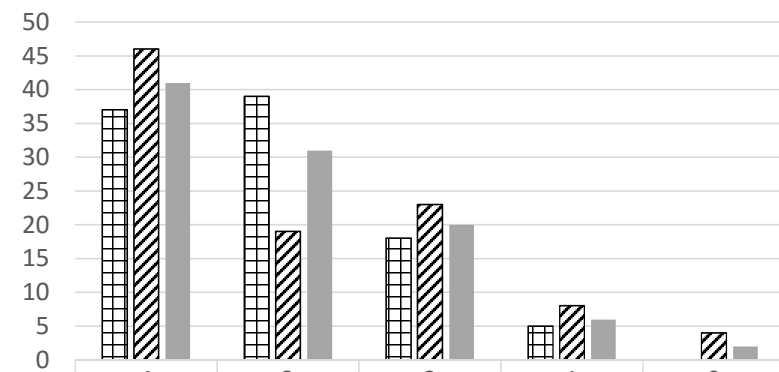
9プリント等はきちんと渡される



| | | | | | |
|-------|----|----|----|----|---|
| 機械科 | 18 | 42 | 24 | 16 | 0 |
| ビジネス科 | 31 | 23 | 15 | 27 | 4 |
| 全保護者 | 23 | 34 | 20 | 20 | 2 |

■機械科 ■ビジネス科 ■全保護者

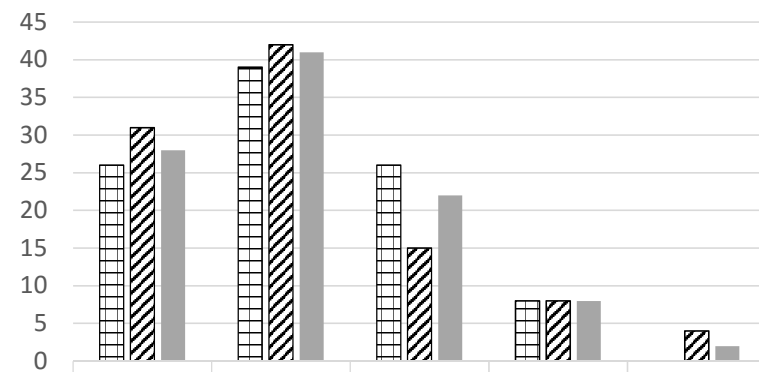
10プリントはきちんと見るようにしている



| | | | | | |
|-------|----|----|----|---|---|
| 機械科 | 37 | 39 | 18 | 5 | 0 |
| ビジネス科 | 46 | 19 | 23 | 8 | 4 |
| 全保護者 | 41 | 31 | 20 | 6 | 2 |

■機械科 ■ビジネス科 ■全保護者

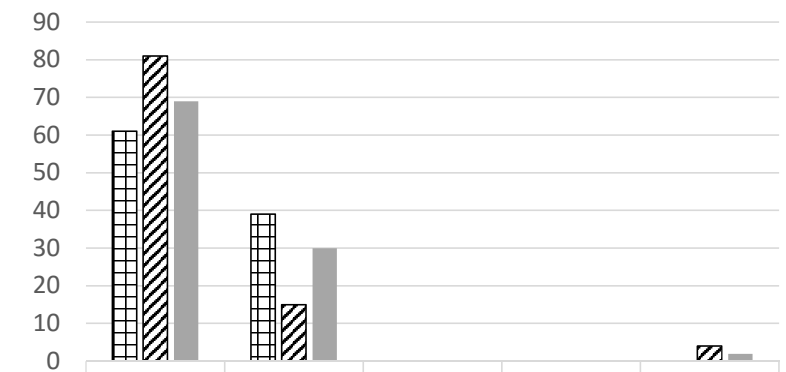
11学校での様子は理解している



| | | | | | |
|-------|----|----|----|---|---|
| 機械科 | 26 | 39 | 26 | 8 | 0 |
| ビジネス科 | 31 | 42 | 15 | 8 | 4 |
| 全保護者 | 28 | 41 | 22 | 8 | 2 |

■機械科 ■ビジネス科 ■全保護者

12入学させて良かったと思う



| | | | | | |
|-------|----|----|---|---|---|
| 機械科 | 61 | 39 | 0 | 0 | 0 |
| ビジネス科 | 81 | 15 | 0 | 0 | 4 |
| 全保護者 | 69 | 30 | 0 | 0 | 2 |

■機械科 ■ビジネス科 ■全保護者

数値は全て%です。

4：そう思う 3：だいたいそう思う 2：どちらかというと思わない 1：そうは思わない 0：判断できない（わからない）