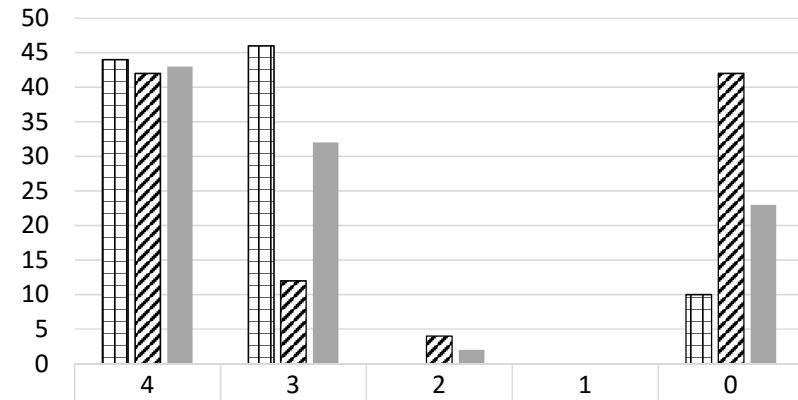


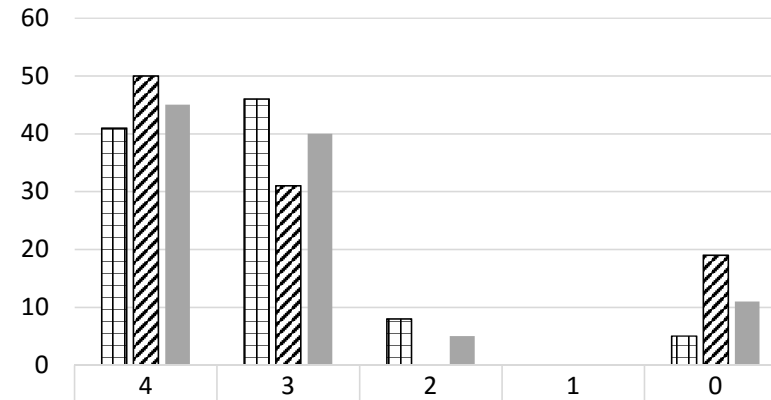
1わかりやすい授業が行われている



機械科	44	46	0	0	10
ビジネス科	42	12	4	0	42
全校保護者	43	32	2	0	23

数値は%です □機械科 ▨ビジネス科 ■全校保護者

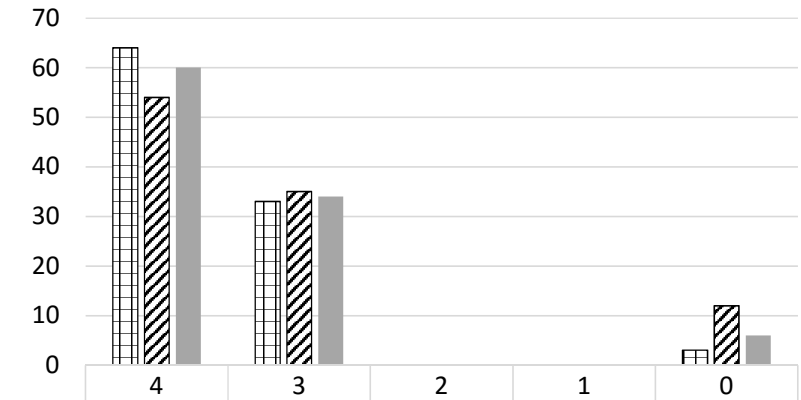
2学力の向上等に取り組んでいる



機械科	41	46	8	0	5
ビジネス科	50	31	0	0	19
全校保護者	45	40	5	0	11

□機械科 ▨ビジネス科 ■全校保護者

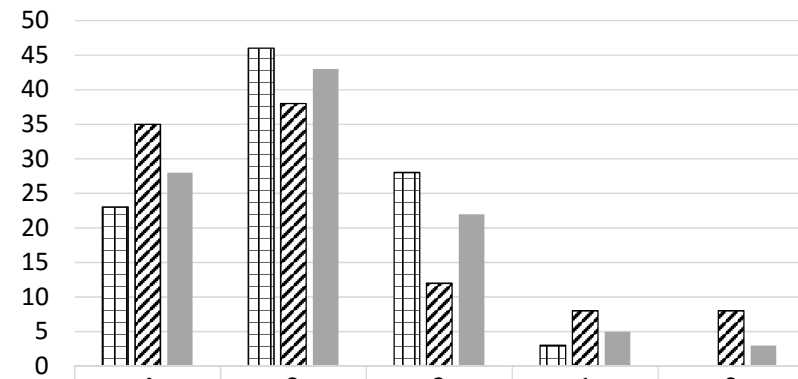
3学校はルールやマナーを指導している



機械科	64	33	0	0	3
ビジネス科	54	35	0	0	12
全校保護者	60	34	0	0	6

□機械科 ▨ビジネス科 ■全校保護者

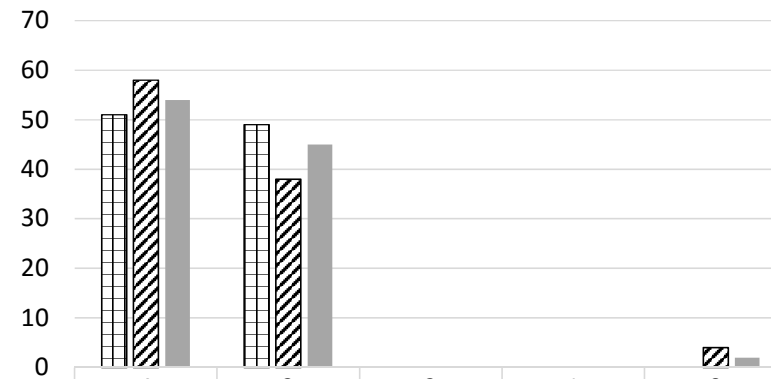
4我が子はルールやマナーが身についている



機械科	23	46	28	3	0
ビジネス科	35	38	12	8	8
全校保護者	28	43	22	5	3

□機械科 ▨ビジネス科 ■全校保護者

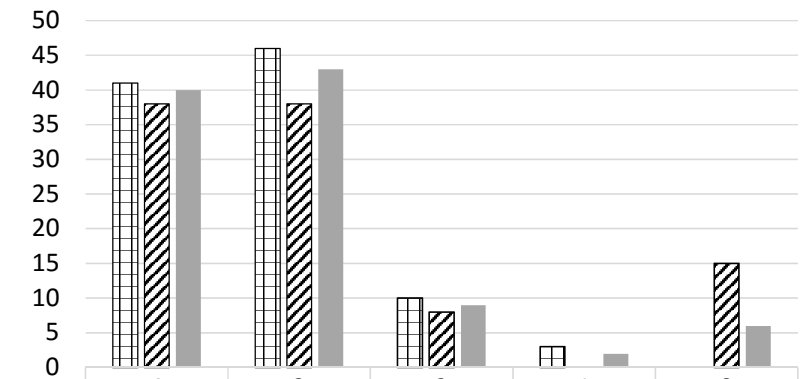
5親身に相談に乗ってくれる



機械科	51	49	0	0	0
ビジネス科	58	38	0	0	4
全校保護者	54	45	0	0	2

□機械科 ▨ビジネス科 ■全校保護者

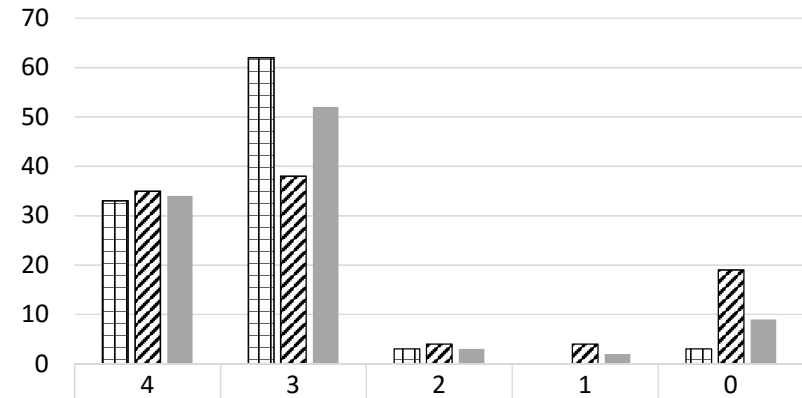
6進路実現に向けた指導をしている



機械科	41	46	10	3	0
ビジネス科	38	38	8	0	15
全校保護者	40	43	9	2	6

□機械科 ▨ビジネス科 ■全校保護者

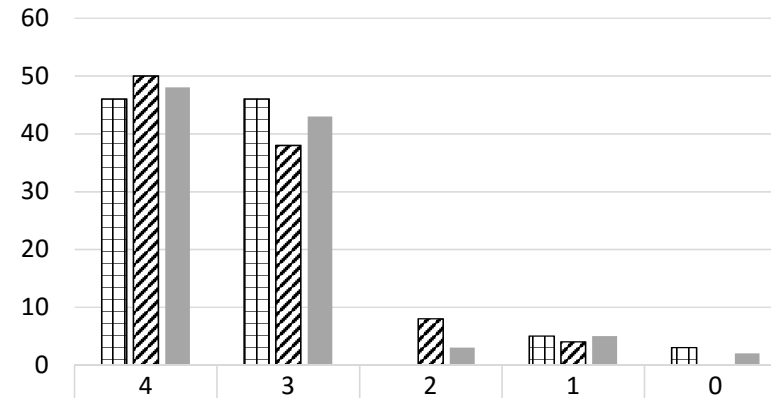
7学校の施設は整備されている



	4	3	2	1	0
機械科	33	62	3	0	3
ビジネス科	35	38	4	4	19
全校保護者	34	52	3	2	9

□機械科 ▨ビジネス科 ■全校保護者

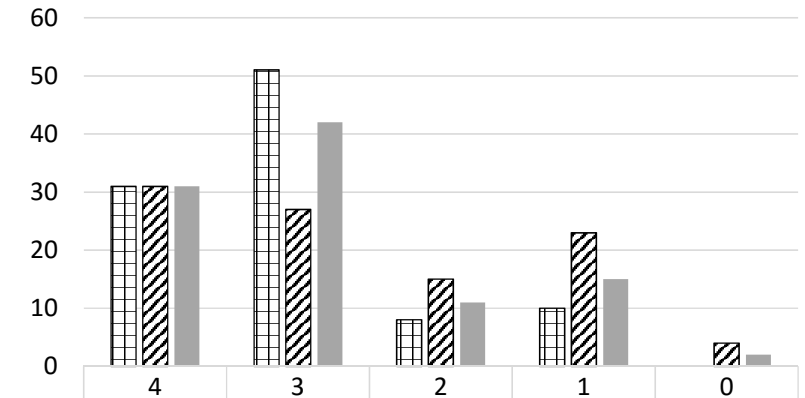
8検診内容は知っている



	4	3	2	1	0
機械科	46	46	0	5	3
ビジネス科	50	38	8	4	0
全校保護者	48	43	3	5	2

□機械科 ▨ビジネス科 ■全校保護者

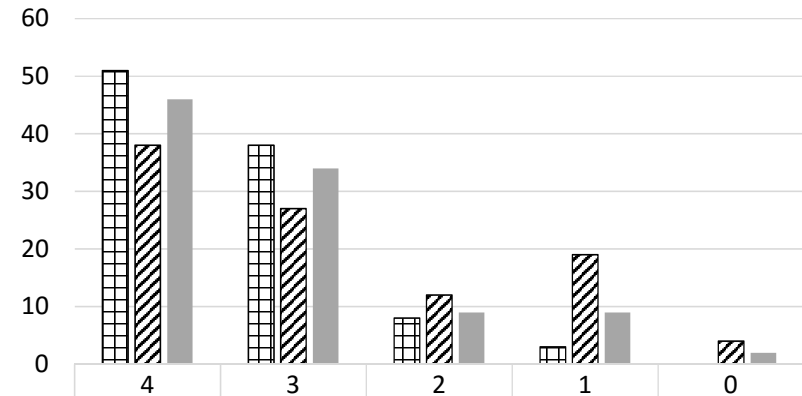
9プリント等はきちんと渡される



	4	3	2	1	0
機械科	31	51	8	10	0
ビジネス科	31	27	15	23	4
全校保護者	31	42	11	15	2

□機械科 ▨ビジネス科 ■全校保護者

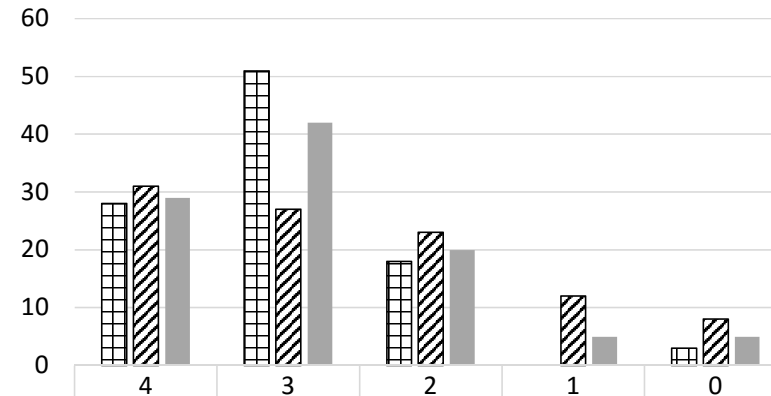
10プリントはきちんと見るようにしている



	4	3	2	1	0
機械科	51	38	8	3	0
ビジネス科	38	27	12	19	4
全校保護者	46	34	9	9	2

□機械科 ▨ビジネス科 ■全校保護者

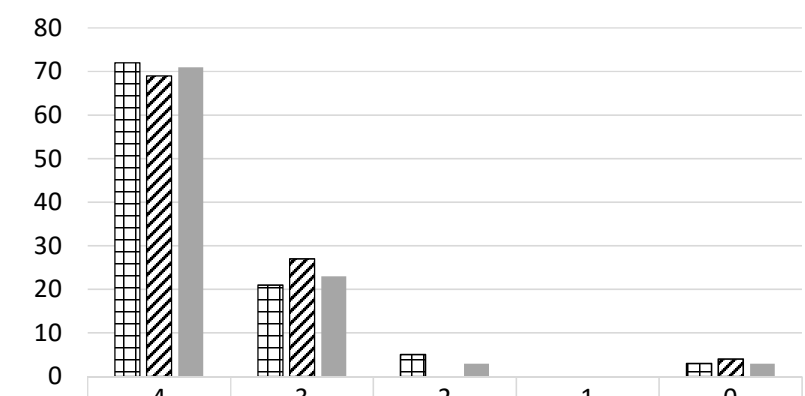
11学校での様子は理解している



	4	3	2	1	0
機械科	28	51	18	0	3
ビジネス科	31	27	23	12	8
全校保護者	29	42	20	5	5

□機械科 ▨ビジネス科 ■全校保護者

12入学させて良かったと思う



	4	3	2	1	0
機械科	72	21	5	0	3
ビジネス科	69	27	0	0	4
全校保護者	71	23	3	0	3

□機械科 ▨ビジネス科 ■全校保護者