

KASHIBA SCHOOL GUIDE



奈良県立 香芝高等学校

学校案内

2018

元気いっぱい
一歩前へ



Events Calendar

●● 学校行事

作品制作や模擬店、ライブ等で大いに盛り上がる文化祭。
班別研修活動などの体験学習を取り入れた修学旅行。
体育大会、球技大会、校外学習といったさまざまな行事を通じ、
たくさんの思い出を作ることができます。



校章の由来

本県の県鳥「こまどり」と、いにしへの歴史を秘める葛下川にちなんだ「葛」の葉。未来に羽ばたく本校の飛躍を表現しています。
3枚の葉は、それぞれの校訓の「和敬」「創造」「錬磨」を表し、未来に向かって限らない向上発展を目指す若人の理想を象徴しています。

校訓「和敬・創造・錬磨」

和敬

個人の尊厳を重んじ、礼節を尊び、常に和敬の心をもって自他の向上に努める人間を育てる。

創造

学業に励み、真理を希求し、勤労と責任を重んじ、日々たゆまず、新たな文化の創造に努める人間を育てる。

錬磨

常に心身の錬磨に励み、高い知性と健全な身体を培い、強固な意志とたくましい実践力をもった人間を育てる。



≡ 修学旅行
(2018年度は長崎・福岡)



≡ 修学旅行

9
September

文化祭
修学旅行(2年)
校外学習(1・3年)
進路カウンセリング

やまとフィールドワーク



≡ 「やまと」フィールドワーク
(古代ガラス作り)

8
August

7
July

夏期進学講座
(~8月)

6
June

図書館文化講座①



≡ 球技大会

5
May

生徒総会
球技大会
人権集会
生活講演会(1年)

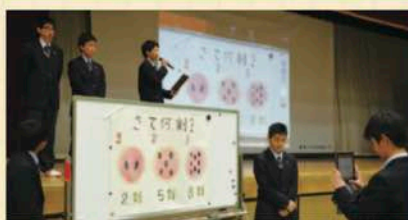
4
April

入学式
部活動紹介
個人面談
オリエンテーション



≡ 入学式

総合的な学習の時間



≡ 「やまと」プレゼンテーション
優勝グループの発表

1、2年生では奈良TIME「やまと」。郷土の伝統・文化に興味や関心を持ち、語れるよう、フィールドワークやプレゼンテーションを取り入れている。
2、3年生では、進路実現に向けた学習、CQ(キャリアクエスト)を実施。



③ オープンキャンパス

オープン
キャンパスでは、
学校紹介・部活動紹介・
部活動見学
などがあります。

3

March

卒業式
修了式

2

February

ロビンアップゼミ
(体験授業)



③ ロビンアップゼミ

1

January

新春百人一首かるた大会
朝の読書週間



③ 新春百人一首かるた大会

12
December

11

November

図書館文化講座②
人権講演会



③ 体育大会

10

October

体育大会
オープンキャンパス
文化鑑賞会



③ 体育大会



③ 文化祭

制服紹介

冬は濃紺のブレザーに無地に近いグレーのズボンとスカート、薄青のカッターシャツとブラウス、スクールカラーの青を基調としたストライプ柄のネクタイ、リボンを着用。
夏は薄青の半袖シャツにズボン、スカート。



③ 文化鑑賞会

Curriculum & Career Planning

●● 学習活動&進路指導

- ・50分6限授業(木曜日7限授業)
- ・実力養成講座(コーナス講座)
(月・火・金曜日の放課後に実施)
- ・基礎力の定着から応用力までを養成。

授業風景



文型

充実した科目選択

- 様々な進路に対応する選択科目で、5教科をバランスよく学習する。



理型

大学理系学部への進学を目指す。

- 理科、数学を重点的に学び、理工系、看護・医療系への進学にも対応する。

進路が具体的に
なってきた♪



ロビンとは、
香芝高校のシンボル
「こまどり」です♪

ロビンの森講座

夏期休業中に行われる進学・進路の講座が「ロビンの森」。



進路に合わせた
選択科目が
選べます。



文型

あなたは
どっち?



1年次

1

か

んしん

関心をもって



理型

数学や理科の
基礎を徹底して
鍛えます!

お新生:る!



Let's enjoy!



ロビンの森以外にも、1年生から進路実現を応援します。☆☆

コーナス講座



放課後を中心とした、進学補習講座。

学校説明会



夏期休業中に四年制大学・短大・専門学校を集め、説明会を開催。

英検対策講座



実用技能英語検定の前には、対策講座を実施しています。

過去3年間の進路先

(一部抜粋)



2年生の後半から就職希望者・公務員希望者へのコーナースも開始します。



夢をかたちに！
あなたにぴったりの進路を見つけよう！

ば

はたく
羽ばたく

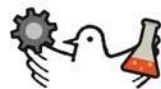
3年次

3年生向け
ロビンの森

先生らがサポートする以外に、自主学习講座、学校説明会なども開かれる。



進路閲覧室での
進路カウンセリング



先輩の声

同志社大学法学部
法律学科
(2015年3月卒)

尾田 輝人



香芝高校の一番の特徴は部活動が盛なことだと私は思います。全国大会に出場したりする部もあります。私自身は陸上部に所属していました。3年間の部活は辛い時も苦しい時もありましたが熱心に指導して下さる顧問の先生と部活を通してできた仲間のおかげで肉体的にも精神的にも成長できました。

受験勉強で放課後や冬休みなど先生方に質問を何度もしたのですが、その度に熱心に指導して下さりました。おかげで、私は3年の11月まで部活を続けながら志望校に合格できました。

高校生活を振り返ってみて私は香芝高校で良かったと思います。香芝高校で過ごした3年間はとて大きくて、今の私があるのは、香芝高校で過ごした3年間のおかげだと思っています。

先輩の声

奈良県広域消防組合
就職
(2018年3月卒)

辻井 哲平



香芝高校では、進学する人だけでなく就職や公務員を目指す人にも講座が開かれるなど自身の進路に集中して取り組める環境があると思います。部活動も運動部・文化部と、どれも充実した学校生活を送ることのできる部が多くあります。私は野球部に所属していました。3年間で辛く苦しい時期もありました。ですが、周りの仲間と支え合い乗り越えることで、心身共に成長することができました。

公務員試験の勉強を始めたのが3年の7月からでした。公務員試験は大半が9月におこなわれるので2ヶ月間しか時間がありませんでした。周り比べると出遅れてしまいましたが絶対にかかるという強い気持ちで毎日勉強してきました。解からない問題の解説や面接練習の時間を作っていた先生方は親身になって指導してくださりました。おかげで2ヶ月の短い期間で合格することができました。友達や先生、家族の支えがあったから今の私があると思います。

四年制大学

進学

短大

専門学校

就職

- 高知
- 同志社
- 関西学院
- 関西
- 京都産業
- 近畿
- 龍谷
- 佛教
- 同志社女子
- 武庫川女子
- 関西外国語
- 畿央
- 大阪経済
- 大阪工業
- 関西福祉科学
- 天理医療
- 桃山学院
- 摂南
- 阪南
- 帝塚山
- 大阪大谷
- 天理
- 大和
- 大阪経済法科
- 四天王寺
- 大阪産業
- 大阪樟蔭女子
- 大阪商業
- 追手門学院
- 大阪芸術
- 奈良学園
- 大阪保健医療
- 奈良
- 大阪総合保育
- 大阪学院
- 大阪人間科学
- 京都橘
- 大谷
- 京都女子
- 大阪歯
- 森ノ宮医療
- 関西医療
- 関西国際
- 大阪国際
- 種智院
- 武庫川女子
- 白鳳
- 四天王寺
- 関西外国語
- 大阪信愛女学院
- 関西女子
- 大阪キリスト教
- 大阪夕陽丘学園
- 近畿
- 奈良佐保
- 奈良県立病院機構看護
- 大和高田市立看護
- 奈良県医師会看護
- 大阪警察病院看護
- 大阪府医師会看護
- 奈良市立看護
- 関西学研医療福祉学院
- 辻製菓
- 大阪動植物海洋
- エコール社
- HAL大阪
- 大阪観光
- ヴィーナースアカデミー大阪校
- 関西美容
- ビジュアルアーツ大阪
- 上田女子服飾
- ECC国際外語
- 大阪アニメーションスクール
- DNPデータテクノ
- 山崎製パン
- 日産プリンス奈良販売
- カザマ
- ワールドストアパートナーズ

Club Activities

部活動

香芝高校には運動部・文化部・部局合わせて27の部活動があります。インターハイなどの全国大会や近畿大会に出場している部活動も多く、放課後も充実した時間を過ごしています。



バトントワリング部

第40回全国高等学校総合文化祭出場
第38回バトントワリング関西大会 銀賞
第37回関西中学校・高等学校バトントワリング大会 金賞



サッカー部 3度の全国大会出場

第94回全国高校サッカー選手権大会 2回戦進出(2015年度)
第69回近畿高等学校サッカー選手権大会出場



ホッケー部

第38回近畿高等学校ホッケー選手権大会出場



ソフトテニス部

近畿高等学校ソフトテニス選手権大会出場



放送部

第63回NHK杯全国高校放送コンテスト出場
(アナウンス部門で準決勝進出)
第36回近畿高等学校総合文化祭
(アナウンス部門で優秀賞、朗読部門で優良賞)



空手道部

第36回近畿高等学校空手道大会出場(女子団体組手)



卓球部

第70回近畿高等学校卓球選手権大会出場

剣道部

第14回
奈良県高等学校
剣道優勝大会
女子団体の部
第3位
第11回近畿高等学校
剣道選抜大会に出場



陸上競技部

第69回近畿高等学校陸上競技対校選手権大会出場



美術部

第31回奈良県高等学校総合文化祭
美術工芸部門優秀賞(来年度、全国高等学校総合文化祭に出展)
第25回アートグランプリ
平面の部グランプリ・オーディエンス賞・立体の部優良賞

運動部

野球
ソフトテニス
陸上競技
ホッケー
バスケットボール

サッカー(男子)
バレーボール(女子)
卓球
空手道
剣道

文化部

吹奏楽
コーラス
美術
書道
文芸

ESS
写真
演劇
茶道
華道

科学
コンピュータ
バトントワリング

部局

ハートフルクラブ
放送
新聞
ボランティア
家庭クラブ

Fostering "Zest for Living"

●● 生きる力の育成

多くの体験の中で成長する香芝高校生



③ 通学路清掃活動



③ 西和養護学校との相互交流



③ 香芝市中学生議会への協力



③ ニコニコ挨拶運動(毎月25日実施)



③ 真美ヶ丘西小学校との交流(花いっぱい活動)



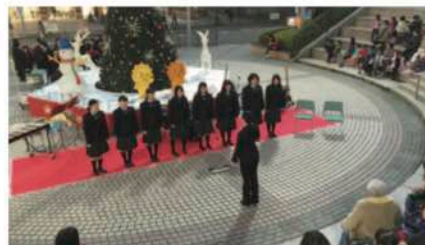
③ 香芝東幼稚園との交流(香芝市教育の日)



③ 香芝夏祭りへの参加



③ 香芝夏祭りの清掃活動



③ 地域のクリスマスツリー点灯式への参加



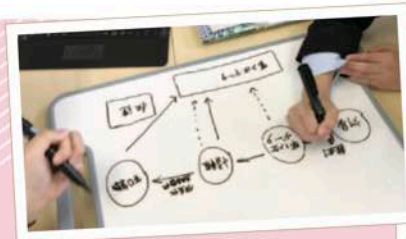
香芝高校生の活動の場は学校内だけではなく、地域の様々な人たちとの触れ合いを大切にすることで、地域社会の中で生徒が育っていきけるような機会を多く設けています。香芝高校の活動をリアルタイムで知りたい方は、香芝高校の公式Twitterをご覧ください。

香芝高校の公式Twitterのアカウントは、@kashiba_hsです。校内の行事や生徒の活動等について、「つぶやいて」いますので、ぜひ一度訪問してみてください。

ICT教育の充実



Adobe Creative Cloudが使える2in1コンピュータや電子黒板はもとより、グループワークなどアクティブ・ラーニング型学習に適したさまざまな設備を備えるAL教室が平成28年度末に新設され、情報科の授業や総合的な学習の時間などで活用されている。



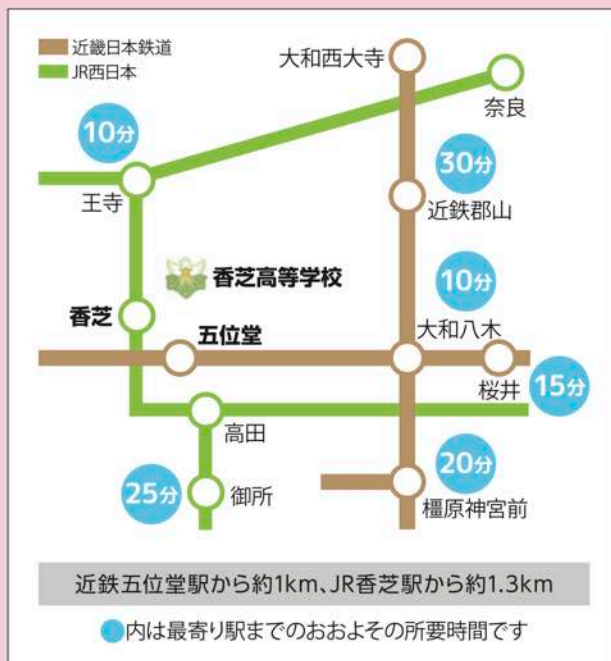
生徒数

950人 (男子449人、女子501人)

主な出身中学校(人数順)

香芝東(香芝市)・・・63人
 八木(樫原市)・・・53人
 香芝北(香芝市)・・・53人
 香芝(香芝市)・・・47人
 上牧(上牧町)・・・41人
 大成(樫原市)・・・36人
 真美ヶ丘(香芝市)・・・34人
 広陵(広陵町)・・・32人

平成30年4月現在



奈良県立 香芝高等学校

〒639-0223 奈良県香芝市真美ヶ丘5丁目1番53号

TEL.0745-76-6772 FAX.0745-78-5730

URL : <http://www.nps.ed.jp/kashiba-hs/>

✉ info-kashiba@nps.ed.jp [@kashiba_hs](https://twitter.com/kashiba_hs)