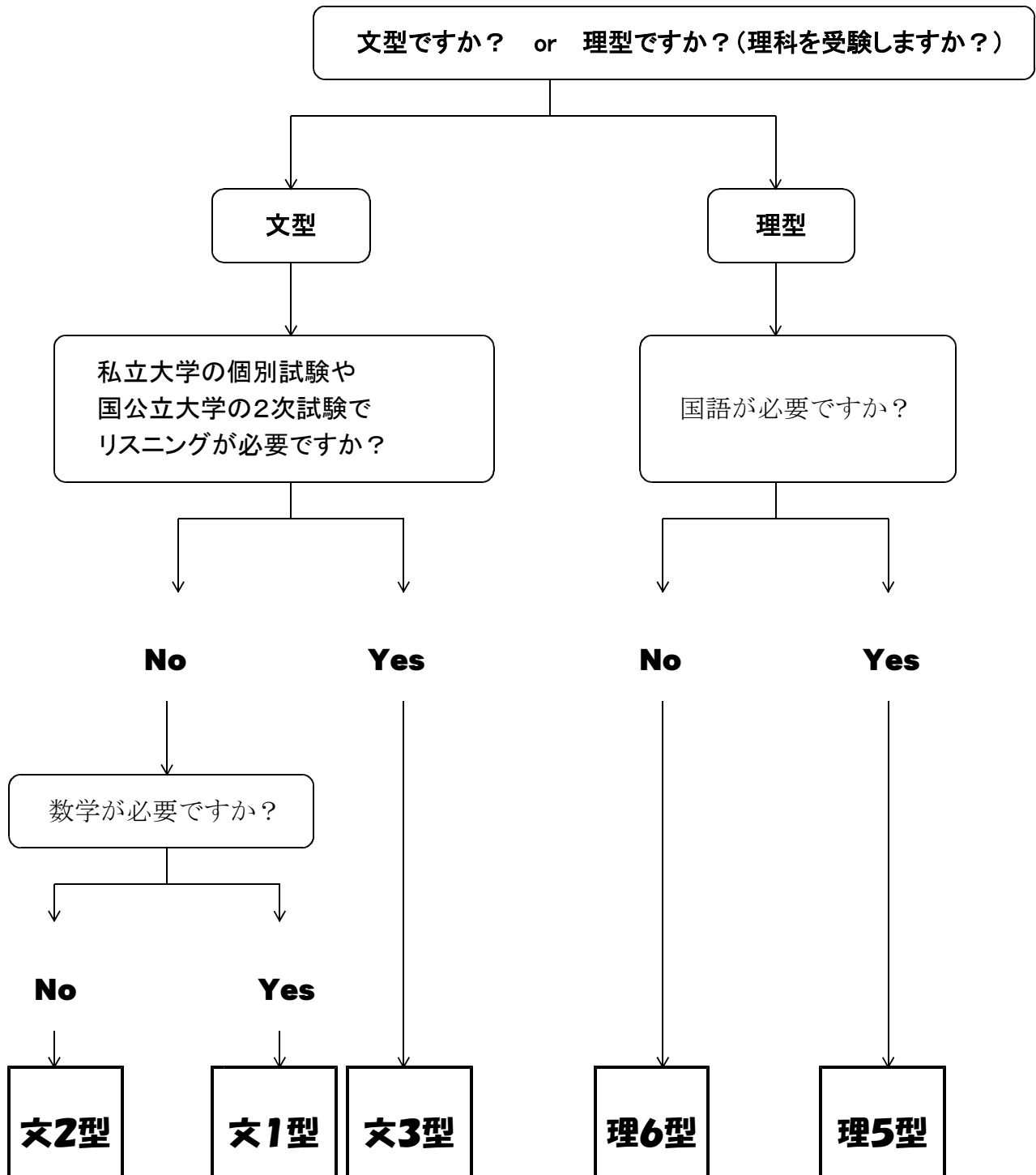


## 2020年度 第2回 全統記述模試 実施要領

- 1 実施日 8月29日(土)
- 2 会場 本校
- 3 対象 希望者のみ(全員受験ではありません。)  
部活動・公式戦など、当日の予定を確認して申し込むこと。  
別日を設定して、クラブ受験等を実施することも行いません。
- 4 受験型
- |     |    |  |         |          |
|-----|----|--|---------|----------|
| 文1型 | …… | 英語、数学、国語、地歴公民                          | または     | 英語、数学、国語 |
| 文2型 | …… | 英語、国語、地歴公民                             | または     | 英語、国語    |
| 文3型 | …… | 英語(リスニング)、数学、国語、地歴公民                   | から2~4教科 |          |
|     |    | * <u>文3型は、2次試験でリスニングが必要な場合のみ選択すること</u> |         |          |
| 理5型 | …… | 英語、数学、国語、理科                            |         |          |
| 理6型 | …… | 英語、数学、理科                               | または     | 英語、数学    |
- \* 国公立大学受験希望者は2次試験の科目、私立大学受験希望者はそれぞれの入試科目を受験すること。
- \* 受験科目の詳細について・・・  
文型→ 地歴公民は1科目、理型→ 理科は1~2科目 受験できます。  
数学については、次の組合せのいずれかとなります。  
文型→ 数Ⅰ・ⅠA または 数Ⅰ・ⅠA+数Ⅱ・ⅡB  
理型→ 数Ⅱ・ⅡB または 数Ⅲ
- \* 実施事務の都合により、申込み後の受験型および受験科目の変更はできません。  
当日の自己都合による変更には応じられません。申込み時にしっかり考えること。
- 5 申込方法 URLのフォームからの申込みと受験料の払い込みの両方が、6月26日(金)までに完了することで、申込みが成立します。  
URLは6月17日(水)に一斉メール(r365)で連絡します。
- 6 受験料 4,010円  
コンビニエンスストア払込票を用いて、6月26日(金)までに払い込む。
- 6 時間割 後日掲示  
受験教室 後日時間割と共に提示します。事前に必ず確認すること。

# 受験型の選び方



## 注意 !!!

受験型を必ず確認してしておくこと。

受験型や受験科目を確認した上で、フォームから申し込むこと。